



**MACCHINE E SISTEMI PER MARCARE**



***La gamma più completa  
di macchine per marcare***

***CATALOGO GENERALE***

Costruttori di Macchine dal 1948

La collezione di cataloghi Automator



## **Sistemi base di marcatura eseguiti dalle apparecchiature Automator**

### **MARCATURA PER PENETRAZIONE**

A battuta e a rullamento, garantisce un'identificazione chiara, leggibile e permanente.

### **MARCATURA A CALDO**

Per prodotti quali cuoio, pelle, plastica, carta, legno, stoffa:  
marcature realizzabili anche a colori.

### **MARCATURA A MICROPUNTI COMPUTERIZZATA**

Altamente sofisticata, di massima velocità, adattabile a sistemi operativi preesistenti.

### **MARCATURA A MONOPUNTO COMPUTERIZZATA**

Innovativa ed estremamente versatile, gestisce tramite PC le marcature su linea, in diagonale, ad arco e ad angolo. Riproduce loghi aziendali.

### **LETTURA A RICONOSCIMENTO**

Rilettura tramite telecamera e rielaborazione della marcatura a matrice computerizzata OCR.

### **MARCATURA DI TARGHETTE**

Vasta gamma di macchine, dalla manuale alla più sofisticata.

### **MARCATURA CON LASER**

Sistema innovativo per ogni tipo di materiale, basato sulla deflessione del raggio laser focalizzato.

### **MARCATURA ELETTROLITICA**

Adatta per la marcatura di particolari temperati o soggetti a deformazione. L'unità di marcatura dà una scossa elettrica dal voltaggio limitato al tampone preinciso che lascia una marcatura indelebile.

### **MARCATURA IDRAULICA**

Utilizzata per marcature portatili di scocche automezzi, profilati, rotaie o putrelle.

### **MARCATURA STRISCIO**

Sistema di marcatura innovativo con una punta che "graffiando" il materiale lascia una incisione. Il tutto senza rumore alcuno.

### **MACCHINE SPECIALI**

Progettazione ed esecuzione chiavi in mano di macchine speciali per marcare, stampigliare, identificare.

### **LETTURA E RICONOSCIMENTO**



Codice datamatrix



Automator International presenta la sua vasta gamma di macchine standard e speciali per marcare, stampigliare, identificare, punzonare, apporre, caratterizzare, numerare... in altre parole, per lasciare un segno indelebile e permanente su qualsiasi superficie e tipo di prodotto.

Qualità assoluta, livello tecnologicamente all'avanguardia e completezza dell'offerta consentono ad Automator di rispondere alle diverse esigenze dell'industria e del mercato, favorendo l'aumento della produttività e il soddisfacimento degli imperativi della produzione moderna.

Automator unisce a queste caratteristiche fondamentali il vantaggio di un'esperienza di oltre 60 anni, così da poter offrire alla clientela un servizio di consulenza esclusivo, per poter individuare la soluzione di marcatura più adeguata.

A partire dai caratteri e dai punzoni a mano, fino alle macchine meccaniche e pneumatiche e, ultimi ritrovati della ricerca più avanzata, agli innovativi e sofisticati sistemi computerizzati, Automator ha ottenuto un livello qualitativo e tecnologico tanto elevato da assumere un ruolo leader nel panorama internazionale, anche sui mercati più esigenti d'Oltre Oceano e dell'Estremo Oriente.

Ad una realtà di questa portata corrisponde un'azienda gestita con serietà e competenza, orientata al progresso e all'innovazione per la massima precisione e qualità, nel prodotto come nel servizio. Per Automator l'affidabilità è un "marchio" di fabbrica che non conosce frontiere.



**MACCHINE E SISTEMI PER MARCARE**

## BATTUTA MANUALE

Le macchine a battuta da banco manuali sono disponibili in 3 versioni a seconda della potenza max richiesta da 5 kN a 30 kN oppure a 65 kN. Inoltre tutte le macchine presentano le seguenti peculiarità:

- Grazie all'effetto prelamiera si evitano le deformazioni del materiale.
- La massima sensibilità e precisione
- La regolarità della profondità di marcatura anche su pezzi con forte tolleranza.
- La potenza regolabile da 0 kN sino al massimo consentito secondo il tipo di macchina.
- Facile accesso a pezzi di qualsiasi forma grazie alla notevole luce.
- Alta velocità di produzione.
- Ampia possibilità di abbinamento con caratteri, portacaratteri, clichè e numeratori con tolleranze ridottissime.

Inoltre le macchine a battuta possono essere utilizzate, oltre che per marcare, per lavorazioni come rivettatura, ribaditura e cianfrinatura.

**Modelli disponibili:**  
MB 15 - MB 20 - MB 32

### Mod. MB 32



## MACCHINE PER MARCARE A BATTUTA PNEUMATICHE

Le macchine a battuta pneumatiche sono disponibili in tre versioni, in relazione alla potenza richiesta da 6 kN, a 35 kN oppure a 75 kN.

Dotate di cilindro a doppio effetto, che aumenta la velocità dell'operazione di marcatura, le macchine a battuta ad azionamento pneumatico ben si prestano per l'inserimento in catene di montaggio.

Disponibili anche i meccanismi di battuta. Su richiesta del cliente, le macchine possono essere completate da pulsanti a norme anti-infortunistiche.

**Modelli disponibili:**  
MB 19 - MB 21 - MB 35



**Mod. MB 35**

## UNITÀ DI BATTUTA COMPACT

Le unità di battuta compact sono ridottissime negli ingombri e per questo adatte ad applicazioni su macchine transfert, linee di montaggio e macchine speciali, con un'applicazione pressochè illimitata. Dotate di cilindro a doppio effetto, le unità compact sono veloci e possono essere completate con caratteri, portacaratteri e numeratori.

**Modelli disponibili:**  
MB 19VP - MB 21VP -  
MB 35VP



**Mod. MB 35VP**

## **PRESSE MECCANICHE E PNEUMATICHE**

Presse meccaniche a cremagliera in una gamma con diametro di 25, 36 e 60 mm, sia con spinta manuale che pneumatica.

Massima sensibilità e precisione. Regolazione della corsa al centesimo. Adatte per pressare, imbutire, piegare, raddrizzare, ecc.

Disponibili con spinta a leva

Mod.: MB 15S - MB 20S - MB 32S

e con spinta pneumatica

Mod.: MB 19P - MB 21P - MB 35P

e MB 21UP.



**Mod. MB 20S**

## **PRESSA PNEUMATICA MB 125**

Pressa pneumatica da banco con pressione regolabile fino a 850 kg.

Disponibile con cilindro da 125 mm. di diametro. Massima sensibilità.

Pistone perfettamente guidato.

Regolazione corsa al centesimo.

Adatta per pressare, imbutire, piegare, raddrizzare, ecc.



**Mod. MB 125**



**Mod. MB 21P**

## MACCHINE PER MARCARE A CALDO

**Mod. MB 21UP**



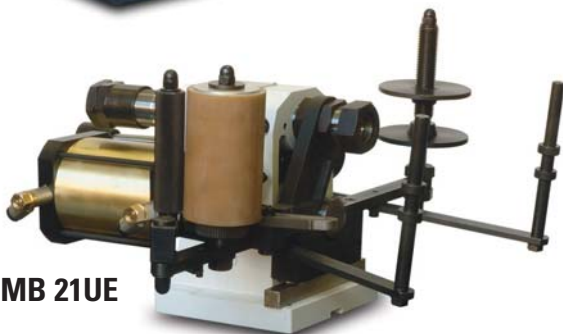
Disponibili nella versione manuale o pneumatica, le macchine Automator per marcature a caldo sono dotate di termostato di precisione per regolare la temperatura. Particolarmente indicate per materiali quali cuoio, pelle, plastica, legno, carta, stoffa. Consentono la marcatura a secco e anche a colori tramite l'inserimento di un nastro di nylon colorato tra il pezzo e la testa di marcatura.

**Mod. MB 20E**



**Mod. MB 21E**

**Mod. MB 21UE**



## MACCHINE A RULLAMENTO

### Mod. MB 71UE

Unità di macchina elettrica con movimentazione della slitta tramite motoriduttore per marcare, incidere, graduare, godronare pezzi cilindrici, conici e piani.

- Incisione effettuata senza urto e regolabile.
- Specialmente disegnata per essere collocata in linee di produzione e transfer.



### Mod. MB 41N

- Macchina a rullamento manuale per la perfetta marcatura di tutti i particolari con diametri compresi tra 8 e 65 mm.
- Possibilità di utilizzare in abbinata supporto a 2 rulli mod. S2R mignon oppure supporto mod. S1R mignon per particolari cavi.



### Mod. MB 71N

- Macchina manuale per marcare, incidere, graduare, godronare pezzi cilindrici, conici e piani.
- Incisione effettuata senza urto e regolabile.
- Tavola provvista di molle di compensazione per ottenere una produttività uniforme.

### Mod. MB 71CE

- Marcatura in continuo su barre esagonali, tubi di piccole e grandi dimensioni.
- Può marcare segni, marchi e qualsiasi dicitura ottenuta per rullamento tramite un rullo inciso di 60 mm. di diametro.
- La produzione al minuto è di 6 mt.
- Può essere raddoppiata lavorando con due rulli incisi.



**Mod. MB 76N, MB 76E,  
MB76EP**

- Macchine con azionamento a 2 pulsanti antinfortunistico della slitta tramite motoriduttore 0,75 Hp. Alzata pneumatica verticale del bancalino di 22 mm. per marcare a rullamento particolari cavi sino ad 1 metro di diametro.
- Supporto maschio già montato sulla macchina con corsa della slitta regolabile sino a 290 mm.
- Due possibili posizionamenti del maschio nel bancalino portapezzi.
- Penetrazione della marcatura uniforme anche su particolari con spessore differenziato grazie ad un sistema di molle a tazza con resistenza regolabile.
- Marcatura perfetta senza ovalizzazione o cricature del pezzo marcato.
- Tensione 380 V.

- Disponibile nelle versioni:  
N: con azionamento manuale della slitta  
E: vedi caratteristiche elettriche MB 71E  
EP: vedi caratteristiche elettriche e pneumatiche MB 71EP



**Mod. MB 41E**

- Modello motorizzato della macchina MB 41N.
- Con motoriduttori di corrente 380 trifase 50 Hz oppure 110 monofase 60 Hz.
- Montata su nostro bancale Mod. TG.
- Per marcare superfici cilindriche con diametro compreso tra 8 e 65 mm.

### Mod. MB 76E90° e MB 76EP90°

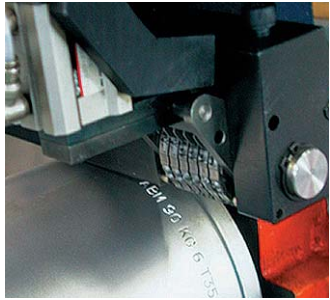
- Macchine con azionamento a 2 pulsanti antinfortunistico della slitta tramite motoriduttore 0,75 HP per marcare particolari con diametro esterno di 600-650 mm
- Supporto maschio già montato sulla macchina con corsa della slitta regolabile sino a 290 mm.
- Penetrazione della marcatura uniforme anche su particolari con spessore differenziato grazie ad un sistema di molle a tazza con resistenza regolabile.
- Marcatura perfetta senza ovalizzazione o cricature del pezzo marcato.
- Tensione 380 V.
- Disponibile anche nella versione EP:  
con azionamento a 2 pulsanti antinfortunistico della slitta tramite motoriduttore 0,75 HP. Corsa pneumatica di avvicinamento di 22 mm (dal particolare alla testa di marcatura)
- Disponibile nelle versioni:  
E: vedi caratteristiche elettriche MB71E  
EP: vedi caratteristiche elettriche e pneumatiche MB 71EP



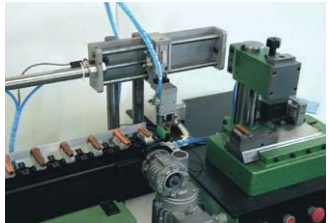
### Mod. MB 71E

- Macchina elettrica con movimentazione della slitta tramite moto riduttore per marcare, incidere, graduare, godronare pezzi cilindrici, conici e piani.
- Incisione effettuata senza urto e regolabile.
- Tavola provvista di molle di compensazione per ottenere una produttività uniforme.
- Azionamento a 2 pulsanti.





Particolare di pezzo marcato a rullamento



Battuta a Rullamento in linea

### Mod. MB 71EP

- Macchina elettrica con l'aggiunta della salita del bancale in pneumatico. Quest'ultimo permette una marcatura perfetta e sempre uniforme per marcare, incidere, graduare, godronare pezzi cilindrici, conici e piani.
- Incisione effettuata senza urto e regolabile.
- Tavola provvista di molle di compensazione per ottenere una produttività uniforme.
- PLC con programmazione della movimentazione.



## **PISTOLA DI MARCATURA A MULTICOLPO**

Assicura la maneggevolezza e la versatilità necessarie per marcare un gran numero di particolari difficili da posizionare, inamovibili o situati in spazi aperti.

Questa unità utilizza cartucce a salve di diversa potenza che provocano una profondità d'incisione leggera, media, forte e fortissima.

La pistola viene corredata con un portacaratteri, ad una o due righe, specialmente costruito per sopportare i colpi. Una massa interna flottante permette ai caratteri per pistola di seguire le irregolarità della superficie.

### Altezze disponibili dei caratteri in mm.

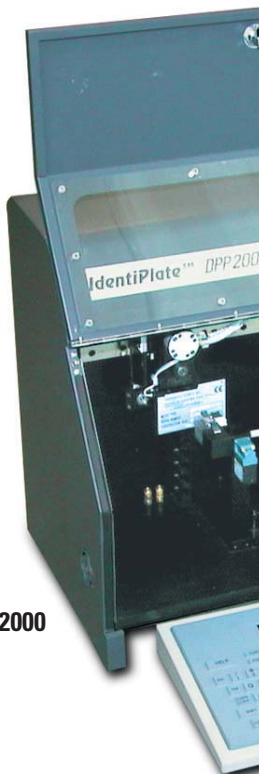
6    8    10    12



## **MACCHINE PER MARCARE TARGHETTE**

Una vastissima gamma di macchine consente di risolvere le problematiche di marcatura delle targhette nel modo più idoneo alle proprie esigenze. Dalla manuale sino alla più sofisticata, dotata di microprocessore interno nonchè fornita di interfaccia RS232 e conciliabile con elaboratori IBM compatibili.

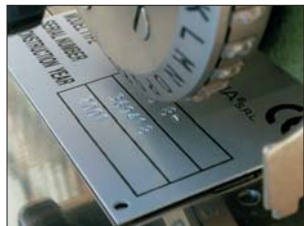
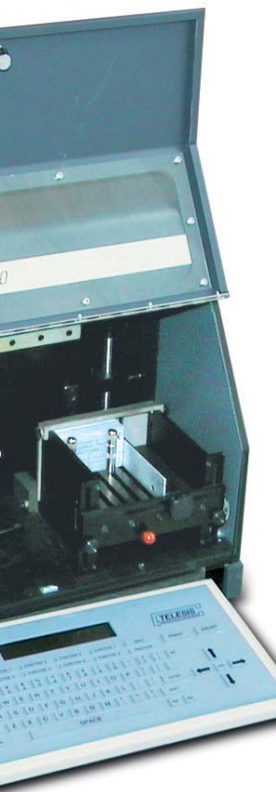
La velocità é relativa al modello e può raggiungere i 3 caratteri al secondo.



**Mod. DPP 2000**



Mod. MB 8





**Superior**

mm. 1800

mm. 940

mm. 1980-2250 (con albero)

**LASER**



**Rex**



**MACCHINE  
PER MARCARE  
LASER**

Automator presenta la sua vasta gamma di laser per la marcatura. Due le famiglie di laser: Yag e CO<sub>2</sub>.

Ottiche di diversa grandezza e laser di diversa potenza permettono di arrivare alla macchina ideale per ogni applicazione.

La tipologia della macchina e dei suoi particolari vengono scelti in base al tipo di materiale da marcare, dalle sue dimensioni e dal carico - scarico pezzo da effettuare. E' possibile installare marcatrici laser sia in linee di produzione sia creare vere e proprie "isole di produzione" con al centro la macchina laser.

Si costruiscono inoltre macchine laser "chiavi in mano" sulle specifiche esigenze del cliente.



mm. 2000

mm. 900

**Opera**



mm. 660-780 (aperta)

mm. 540

mm. 560

## IL SOLO LIMITE DEL LASER E' LA CREATIVITA' DI CHI LO USA

### L'ESPERIENZA AUTOMATOR

Automator vanta un'esperienza di oltre cinquantotto anni nella marcatura, con un patrimonio di conoscenze e soluzioni che costituiscono i requisiti qualitativi unici dell'azienda.

Diversi i settori in cui abbiamo operato negli anni: dall'automobilistico all'aeronautico, dal meccanico al medicale, dal plastico al decorativo con prodotti e servizi mirati per l'azienda.

### VASTA GAMMA AUTOMATOR

Automator produce una vasta gamma di sistemi per marcare. Accanto ai macchinari meccanici tradizionali e alle macchine elettroniche a punti, sono stati progettati e realizzati laser di marcatura a lampada Nd Yag, a diodo fibra e CO<sub>2</sub>.

Diverse le strutture o carter di copertura in relazione alle dimensioni dei pezzi e alle esigenze produttive di linea dei clienti. Questo, unito alla possibilità di avere le stesse macchine con asservimento di assi verticali, rotanti, tavole girevoli a due, quattro, sei, otto e più posizioni, ma anche assi X ed Y supplementari per potere spostare un eventuale pallet all'interno macchina, rende la gamma dei laser Automator estremamente versatile ed elastica.



### Yag Compact



### Fibra

### Perfecta



## Segue LASER

### IL LASER DOVE VOLETE VOI

I modelli **LUX** sono i laser supercompatti ad elevate prestazioni, novità assoluta che Automator ha studiato per l'inserimento in una linea di produzione, esistente o da progettare. Inizio e arresto della marcatura, emergenze, controllo dell'interruttore laser (shutter) sono tutti segnali gestibili da remoto. Gestione elettrica ed elettronica, circuito di raffreddamento e scheda per il controllo del laser da parte del software, sono stati miniaturizzati e posti nel monoblocco.

Basta connetterlo tramite cavo usb al vostro pc ...e marcare!



Lux

### LASER PLOTTER CO<sub>2</sub> PER MARCARE GRANDI SUPERFICI

Finalmente marcare e tagliare ampie superfici non e' piu' un problema.

Il nuovo **Plotter CO<sub>2</sub>** Automator, con una sorgente di 60 o 80 W, consente marcatura e taglio di pezzi da un minimo di 900x600 a 1600x1200 mm. Tutti materiali e alluminio anodizzato sono lavorabili da questa macchina, che rappresenta un notevole balzo in avanti tecnologico per la sua versatilità e comodità d'uso, oltre che per il suo ottimo rapporto qualità prezzo. Misure standard plotter: 1500x1100x1100 mm.



Plotter

## MARCATURA DATAMATRIX

### LETTURA E RICONOSCIMENTO DATAMATRIX

Il codice datamatrix è un nuovo sistema di bar code industriale.

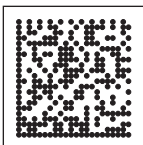
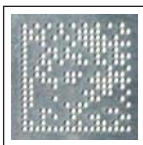
A differenza di quest'ultimo non necessita di molta definizione (classiche bande nere su fondo bianco) e può essere facilmente letto su qualsiasi prodotto industriale.

Ha inoltre una maggior capacità di sopperire ad eventuali errori e/o mancanza di alcuni dati.

Automator ha sviluppato un software che permette a tutte le macchine computerizzate della nostra gamma di poter marcare il codice datamatrix.

Oltre alla marcatura, Automator ha tutta una gamma di lettori brandeggiabili e fissi per la rilettura e l'interpretazione del codice. Si può quindi leggere,

riconoscere, valutare la percentuale di errore di lettura ed un'infinità di altre possibilità. Il dato viene quindi elaborato e messo a disposizione del cliente.



## MACCHINE PER MARCARE MONO E MULTIPUNTO



### MACCHINE PER MARCARE A MONOPUNTO

#### Mod. TMP 1700.

È un sistema di marcatura compatto e veloce per messaggi a 1 o più linee. Grazie alle dimensioni contenute e al peso ridotto, l'apparecchio può essere movimentato a mano oppure montato in una posizione fissa. Le sue caratteristiche peculiari permettono una vasta gamma di configurazioni dei messaggi con marcatura perfetta anche su superfici irregolari. Possibilità di loghi e numero progressivo.



### MACCHINE PER MARCARE A MONOPUNTO

#### Mod. TMP 3200.

Il sistema a monopunto modello TMP 3200 è particolarmente versatile e veloce, con una marcatura fino a 6/7 caratteri al secondo. La punta movimentata pneumaticamente a doppio effetto ha un'accuratezza di posizionamento pari a 0,05 mm. e può marcare caratteri fino a 50 mm. di altezza con una definizione fino a 80 punti al centimetro. L'area di marcatura è pari a 100x152 mm. in cui l'utilizzatore può marcare messaggi con dati fissi o variabili, come la data, il turno, un numero seriale. Il sistema TMP 3200 è dotato di una testa di marcatura compatta e leggera, e di una tastiera con display a quattro righe LCD. Possibilità di interfacciamento con rete informatica esterna.



### MACCHINE PER MARCARE A MONOPUNTO

#### Mod. TMP 6100.

Sistema innovativo e di massima versatilità, dotato di una struttura di sostegno, di un controller con porta seriale collegabile ad un PC, di un braccio di marcatura con pistoncino capace di operare in un campo di 152x304 mm. Un software completo offre la possibilità di scegliere tra diverse configurazioni di messaggio, su linea, in diagonale, a cerchio con lettura dall'esterno o dall'interno, ad angolo.



### MACCHINE PER MARCARE A MONOPUNTO

#### Mod. TMB 460

La testa di marcatura monopunto mod. TMB 460 viene abbinata al Controller TMP 420 per effettuare le seguenti operazioni:  
Marcare un certo numero di campi indipendenti in un'area 25x100mm, marcare ad arco o su linee ad angoli varianti da 0° a 360°, marcare numeri seriali, DataMatrix e loghi/font personalizzati.



## MACCHINE PER MARCARE A MONOPUNTO

### Mod. TMB 320.

La testa di marcatura monopunto mod. TMB 320 viene abbinata al Controller TMC 420 per effettuare le seguenti operazioni:  
 marcare un certo numero di campi indipendenti in un' area 100x150mm; marcare ad arco o su linee ad angoli varianti da 0° a 360°; marcare numeri seriali, DataMatrix e loghi/font personalizzati.

Inoltre, accurato posizionamento del pistoncino sugli assi X/Y grazie a due motori passo-passo, movimentazione elettrica e altezza carattere fino a 100mm.



## MACCHINE PER MARCARE A MONOPUNTO

### Mod. TMP 4200/420.

Il sistema per marcare a monopunto TMP 4200/420, grazie alla sua compattezza e leggerezza, è particolarmente adatto alle applicazioni in aree ristrette e alle applicazioni portatili con il completamento di un'impugnatura dotata di pulsante di inizio marcatura.



## MACCHINE PER MARCARE A MULTIPUNTO

### Mod. TMM 7200.

Il sistema per marcare TMM 7200 è stato progettato per la marcatura di caratteri alti, larghi e dove è importante raggiungere una certa penetrazione di marcatura. Diverse le versioni disponibili, fino ad un massimo di 21 pistoncini, che raggiungono la velocità di marcatura di 21 caratteri ogni 1,5 secondi.

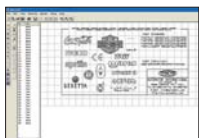
Ogni pistoncino marca una parte dell'intero messaggio, ascrivibile in un'area di marcatura di 413 cm<sup>2</sup>. Il controller non richiede l'uso di PC.



## MACCHINE PER MARCARE A MULTIPUNTO

### Mod. TMM 5100.

Il sistema computerizzato a micropunti mod. TMM 5100 prevede la possibilità di marcare un testo su di una linea con l'angolazione desiderata, ad arco con lettura dall'interno o dall'esterno, di marcare loghi, cerchi, linee, rettangoli. Due modalità di marcatura: una prevede l'utilizzo di tutti i pistoncini simultaneamente per la formazione del carattere a punti, l'altra è detta in continuo poichè si utilizza un pistoncino alla volta, in modo tale che il pistoncino attivato traccia il carattere con una densità di punti che può essere definita dall'operatore fino ad un massimo di 80 punti per cm. Area di marcatura 114x16 mm.



## IL SOFTWARE

Il software Merlin II gestisce le teste di marcatura mod. TMP6100, TMP1700 e TMP3200 complete di Controller TMC 090 e di PC. Facile da usare, il software visualizza su scala il messaggio/ l'immagine così come è stata creata dall'operatore:

veloci gli aggiustamenti delle coordinate X-Y, delle dimensioni e degli orientamenti grazie all'uso del mouse.

## CONTROLLER TMC 420 E TMC 090

Il Controller mod. TMC 420 (317x 203x74 mm) è costituito da una tastiera integrata ad uso industriale con un display a cristalli liquidi (LCD) a 4 righe, completa di connettore per il collegamento con la Testa di marcatura, di connettore I/O e di interfaccia seriale. Il Controller non richiede l'uso di PC. Facile l' interfaccia con sistemi esterni o con PLC mediante la porta di I/O con gestione dei segnali di Inizio marcatura, Abort, Ready e Done.

Il connettore per l'interfaccia seriale è usato per comunicazioni RS 232 e RS 485 quest'ultima indicata in comunicazioni a lunga distanza o in reti a più utenze



Il Controller TMC 090 (290x260x75mm) viene usato in connessione con un PC su piattaforma Window 2000 o XP, per gestire una testa di marcatura tra i modelli disponibili TMP6100, TMP1700 o TMP3200. Dotato di un connettore per il collegamento con la testa di marcatura, il Controller presenta altre porte gestionali quali un connettore USB per dialogo con PC esterno, una porta per gli assi Zeta e Theta e due connettori I/O e I/O TTL. La porta di I/O è usata per invio-ricezione di segnali di Start, Abort, Ready e Done inviati da/a un PLC., mentre il connettore I/O TTL è utilizzato per la gestione di accessori, che richiedono un semplice contatto di chiusura per i segnali di Start e Abort. Le porte seriali possono essere configurate per comunicare con un sistema remoto.

## MACCHINE PER MARCARE A STRISCIO

Le macchine della serie STRISCIO sono praticamente silenziose (rumorosità entro i 72 decibel). Possono scrivere con quattro gradi di qualità, con caratteri in continuo ed una profondità massima di 0,5 mm. dalla plastica all'acciaio temperato (dipendente dal tipo di materiale e durezza dello stesso). Area di marcatura sino a 190 x 63 mm. con macchine standard.

Naturalmente è possibile avere delle aree di marcatura speciali su richiesta. Due sono i modelli delle macchine con dimensioni esterne differenti: la SC 3500 e la SC 5000.



## MACCHINE PER MARCARE ELETTROLITICHE

Gamma completa di macchine per marcare elettrochimicamente.

Dalla macchina manuale sino alla macchina pronta per essere immessa in linea di produzione. Modelli di varia potenza elettrica per poter marcare tutti i diversi metalli e poter dare colorazioni dalla tonalità più chiara a quella più scura.

E' inoltre disponibile un'importante selezione di liquidi per la perfetta realizzazione della marcatura.

Si realizzano stencils con scritte standard e loghi speciali.



## CARATTERI, PORTACARATTERI, PUNZONI, NUMERATORI, MARCATRICI PORTATILI



### SET CARATTERI

Un prodotto di eccezionale qualità che vanta 55 anni di esperienza e di successo. Realizzati in acciai speciali e selezionati, i caratteri componibili Automator International garantiscono estrema precisione, uniformità delle misure, lunga durata e incisioni nitide e regolari, perfettamente centrate.

A A A a

I caratteri possono essere:

- A tagliente
- A puntini
- Stress Less
- Low Stress
- A caldo
- Minuscoli

### Altezze disponibili dei caratteri in mm.

1 1,5 2 2,5 3 4 5 6 8 10

Forniti - con o senza portacaratteri e codolo a martello - in confezioni contenenti:

- 100 caratteri assortiti
- 20 spaziatori
- Pinza e chiave esagonale

### PUNZONI E CLICHÈ

Punzoni e clichè di ogni forma e fattura per riprodurre perfettamente ogni logo, firma, e disegno richiesti



dall'azienda. In acciaio temperato resistente all'usura e alla ruggine, vengono realizzati con un esclusivo processo di fabbricazione (15 operazioni) e sottoposti a rigorosi controlli tecnici a garanzia di una profondità di marcatura sempre perfetta e di una qualità inimitabile.



### Altezze disponibili dei punzoni a mano in mm.

1 1,5 2 2,5 3 4 5 6 8 10 12 15

## BANCALI



### Mod. T

Tavolo con sostegno variabile in altezza da 710 a 790 mm. Piedino di registro. Ottimo tavolo di appoggio per MB 15/19/20/21/32/40N

**Mod. TG**  
Sostegno a mobiletto con ripiano in laminato plastico o in ferro 500x600 mm (a richiesta).  
Ottimo tavolo per MB 32/35/71N/71E/71CE



## PORTACARATTERI

Per ogni problema di marcatura, una vasta gamma di portacaratteri - standard e speciali - lineari, circolari e a caldo.

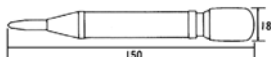
A una, due o tre righe i portacaratteri presentano sul retro un foro filettato che permette l'accoppiamento con qualsiasi tipo di codolo. Grazie alla loro particolare struttura, si prestano ad essere inseriti su macchine a battuta e a rullamento e su presse di ogni modello.



## MICRO - IL PICCOLO ATTREZZO PORTATILE PER MARCARE

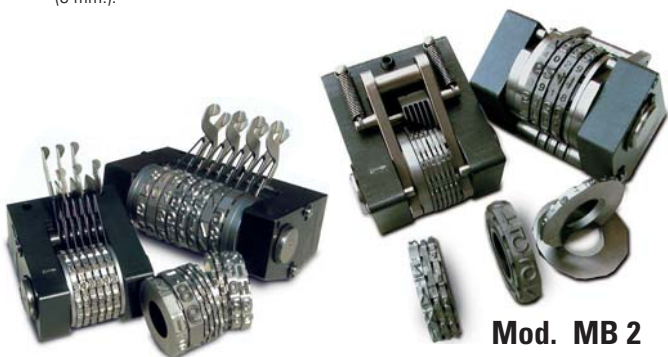
Apparecchio portatile per marcare con scatto interno movimentato tramite la pressione del palmo della mano. Il Micro è pratico, versatile e veloce con la battuta interna regolabile da 0 a 50 Kg. Il Micro è offerto in metallo, oppure in materiale plastico in varie colorazioni.

Sulle estremità di marcatura il Micro alloggia una punta che serve sia per tracciare che per creare delle bulnature. Togliendo la punta si possono inserire i punzoni di controllo. Questi sono disponibili con alfabeto internazionale, con numeri dallo 0 al 9 ed anche con simboli speciali come da tabella allegata. L'altezza dell'incisione rimane per tutti i punzoni di controllo di 25/10 (2,5 mm.). Automator può eseguire loghi speciali su richiesta del cliente con dimensioni massime di 30/10 (3 mm.).



	1	2	3	4	5	6	7	8
A	□	♥	△	⊗	♠	○	△	∞
B	□	⊓	⊓	⊓	⊕	⊗	⊘	⊙
C	⊕	⊗	⊓	⊓	⊓	⊓	⊓	⊓
D	⊕	♠	⊗	⊓	⊓	⊓	⊓	⊓
E	⊗	⊗	⊓	⊓	⊓	⊓	⊓	⊓
F	⊓	⊓	⊓	⊓	⊓	⊓	⊓	⊓
G	⊗	⊗	⊓	⊓	⊓	⊓	⊓	⊓

Tabella simboli speciali di controllo



## Mod. MB 14

Altezze disponibili dei numeratori in mm.

1 1,5 2 2,5 3 4 5 6 8 10

## NUMERATORI

Per numerare particolari di qualsiasi forma e dimensione. Numeratori costruibili secondo il numero di rotelle e l'altezza dei caratteri desiderati. Possibile la realizzazione di numeratori speciali con rotelle spaziatrici, rotelle con incisione di segni o lettere.

Disponibili in due modelli: • MB 2 automatico • MB 14 manuale

# Marchiamo tutto tranne l'aria e l'acqua!

Questa frase, che abbiamo scelto come nostro live-motiv, riassume molto bene la grande capacità di Automator di soddisfare tutte le esigenze dei propri clienti.

Una capacità che deriva da una grandissima esperienza maturata in oltre 60 anni di presenza nel settore della marcatura: dalle macchine più semplici e manuali ai più potenti e compatti laser di ultima generazione.



MACCHINE E SISTEMI PER MARCARE

## UNA GRANDE FORZA DI VENDITA, POTENTE, ORGANIZZATA E QUALIFICATA

Distribuzione capillare su tutto il territorio.  
Assistenza tecnica qualificata ed immediata in loco.  
Una nuova politica commerciale più vicina alle vostre esigenze.  
Parti di ricambio originali e garantite.

Automator ha ottenuto un livello qualitativo e tecnologico tanto elevato da assumere un ruolo di primo piano nel panorama mondiale.

Oggi è presente in oltre 60 paesi con proprie filiali e distributori specializzati. Un risultato importante che conferma, ancora una volta, la sua grande affidabilità e la sua leadership.

**[www.automator.com](http://www.automator.com)**

Inviateci un'e-mail o un fax per conoscere il punto di vendita più vicino a voi



n. 2768



n. IT-28229



MACCHINE E SISTEMI PER MARCARE

AUTOMATOR INTERNATIONAL s.r.l.  
Via Meucci, 8 - 20094 Corsico (MI) - Italy  
Tel. +39-0248601445 r.a. - Fax +39-0248601503  
[info@automator.com](mailto:info@automator.com) - [www.automator.com](http://www.automator.com)