



INDICE - INDEX - SOMMAIRE - INHALTSVERZEICHNIS

PRESENTAZIONE - FOREWORD - PRESENTATION -EINFÜHRUNG pag. 2



SERIE BM pag. 4



SERIE BM/M pag. 10



SERIE BMI pag. 12



SERIE BGRC/F pag. 14



SERIE BMF pag. 17



VBM2 pag. 22



SERIE BGF pag. 24



SERIE BGRC/D pag. 27



SERIE BG pag. 30

PREFABBRICAZIONE - PREFABRICATION - BETONTEILE-VORFERTIGUNG pag. 33



SERIE AFC pag. 34



SERIE AFP pag. 38



SERIE VFC pag. 40



SERIE VFP pag. 42



I Il presente catalogo raccoglie la gamma dei motovibratori esterni prodotti in serie da OMB.

Tale gamma, una delle più ampie esistenti al mondo, soddisfa la pluralità delle esigenze negli equipaggiamenti vibranti di tutti i settori industriali. La ricerca e l'innovazione continua hanno portato all'introduzione di nuove serie di prodotti, progettati interamente in azienda, e testati nel laboratorio interno attrezzato con freni elettromagnetici ad acquisizione e gestione computerizzata dei dati.

Le alte caratteristiche tecnologiche dei materiali impiegati, il processo produttivo svolto con l'ausilio di macchinari di alta precisione e gli accurati controlli, sono gli elementi che conferiscono ai motovibratori OMB la qualità e l'affidabilità che li contraddistinguono.

La competenza tecnica e la flessibilità produttiva consentono ad OMB di realizzare prodotti speciali "fuori serie", anche in poche unità, nonché di apportare modifiche richieste per specifici utilizzi.

I motovibratori OMB sono caratterizzati da:

- Motore elettrico realizzato con lamierini di acciaio magnetico al silicio a bassa perdita, che ne aumenta il rendimento contenendone il riscaldamento. Impregnazione dell'avvolgimento, realizzata con metodo ASTM, con resina poliesteri classe H.
- Struttura meccanica concepita per resistere alle alte sollecitazioni, costruita in ghisa sferoidale o alluminio ad alta resistenza.
- Alberi in acciaio al NiCrMo bonificato.
- Cuscinetti ad alta capacità di carico, lubrificati con grassi LONG-LIFE.
- Tenuta grasso a labirinto, ed ampia camera di contenimento.
- Masse eccentriche di facile e precisa regolazione.
- Verniciatura blu RAL 5010 a polvere elettrostatica, polimerizzata in forno.

I motovibratori OMB sono costruiti in conformità alle direttive CEE vigenti.

Le caratteristiche tecniche di base sono:

- Alimentazione elettrica:
 - TRIFASE, con esecuzioni standard a: 220-230/380-400V 50Hz e 220-240/440-480V 60Hz.
 - MONOFASE, con esecuzioni standard a: 220-230V 50Hz e 110-115V 60Hz.
- Classe di isolamento F.
- Protezione meccanica : IP65-7.

A richiesta, su tutti i prodotti:

- Tensioni e frequenze speciali.
- Classe di isolamento H.
- Protezione dell'avvolgimento con termistore (di serie su alcuni modelli).
- Coperchi masse in lamiera di acciaio INOX.
- Scaldiglie anticondensa.

GB This catalogue describes the complete range of external vibrators manufactured by OMB.

Our range, one of the most extensive world-wide, meets the specifications required for all vibrating equipment environments.

Continuous research and innovation had led to the introduction of a new series, entirely designed and tested in our R&D laboratory equipped with electromagnetic brakes and related computerized data management.

Employing the latest technology and most advanced production equipment as standards, allow OMB to produce vibrators with the superior quality and reliability they are known for.

Experience and state of the art production techniques put OMB in a position to offer modified or custom products, even in small quantities.

OMB vibrator motors special features:

- Electrical motors manufactured with low loss lamination core to increase the efficiency and reduce the body temperature. Winding insulation carried out using ASTM method, with class H polyester resin.
- Ductil cast iron housing and high resistance aluminium housing aimed to reduce body stress .
- NiCrMo heat-treated steel shafts.
- High load capacity bearings, lubricated with special "LONG-LIFE" greases.
- Labyrinth type bearing seal with wide restraining chamber.
- Eccentric weights with easy and precise adjustment.
- Electrostatics powder painting Blue RAL 5010, polymerized in oven.

OMB vibrator motors are manufactured according to EEC regulations in force.

Technical basic features are:

- Input voltage:
 - THREEPHASE, with standard executions at: 220-230/380-400V 50Hz and 220-240/440-480V 60Hz.
 - SINGLE-PHASE, with standard executions at: 220-230V 50Hz and 110-115V 60Hz.
- Insulation class F.
- Mechanical protection: IP65-7.

On request, for all products:

- Special frequencies and voltages.
- Insulation class H.
- Winding protection through thermistor (in serie on some models).
- End covers in INOX steel sheet.
- Anti-condensation heaters.



F Ce catalogue rassemble la gamme de motovibrateurs externes produits en série par OMB.

Cette gamme, une des plus vaste existante au monde, satisfait la pluralité des exigences pour les équipements vibrants dans tous les secteurs industriels. La recherche et l'innovation continue ont débouché sur l'introduction de nouvelles séries, mises au point entièrement dans notre entreprise et testées dans notre atelier équipé de bancs d'essais assistés par ordinateur. Les autres caractéristiques technologiques des matériels employés, le process de production réalisé avec l'aide de machines de très haute précision et les contrôles minutieux, sont les éléments qui confèrent aux motovibrateurs OMB la qualité et la fiabilité qui les caractérisent.

Notre compétence technique et la flexibilité de notre production, nous permettent de réaliser produits spéciaux, même de quelques unités, et d'apporter les modifications nécessaires pour les utilisations spécifiques.

Les motovibrateurs OMB se caractérisent par:

- Un moteur électrique réalisé avec des entre-fers permettant d'augmenter le rendement et de contenir l'échauffement. Le moteur est imprégné par trempage de résine classe H (méthode ASTM).
- Une structure mécanique conçue pour résister aux hautes contraintes, construite en fonte nodulaire ou en aluminium de grande résistance.
- Un Arbre moteur en acier NiCrMo bonifié.
- Des roulements à haut pouvoir de charge, lubrifiés avec une graisse spéciale LONG-LIFE.
- Etanchéité de la graisse à labyrinthe, et large chambre de rétention.
- Masses excentriques faciles à régler.
- Peinture Bleu RAL 5010 à poudre électrostatique, polymérisée au four.

Les motovibrateurs OMB sont conformes aux normes CEE en vigueur.

Les caractéristiques techniques de base sont:

- Alimentation:
 - TRIPHASE, en standard: 220-230/380-400V 50Hz et 220-240/440-480V 60Hz.
 - MONOPHASE, en standard: 220-230V 50Hz et 110-115V 60Hz.
- Classe d'isolation F.
- Protection mécanique: IP65-7.

Sur demande, et sur tous les produits:

- Tensions et fréquences spéciales.
- Classe d'isolation H.
- Protection du moteur par thermistances (en série sur quelques modèles.)
- Couvercles des masses en INOX
- Résistance de chauffage.

D Der vorliegende Katalog beinhaltet die von OMB serienmäßig hergestellten externen Vibrationsmotoren.

Unsere Produktpalette, die auf diesem Gebiet zu den umfangreichsten des Weltmarktes zählt, erfüllt die Mehrheit der Anforderungen für industrielle Vibrations-Anwendungen. Kontinuierliche Forschung und Entwicklung haben zur Einführung neuer Produkte geführt, die vollständig im eigenen Hause entwickelt wurden. Diese werden in einem eigenen Prüflabor getestet, das mit elektromagnetischen Bremsen und einem computergestützten Datenerfassungs- und -auswertungssystem ausgestattet ist.

Die hervorragenden technischen Eigenschaften der eingesetzten Materialien, der Produktionsprozess, der mit Hilfe von Präzisionsmaschinen durchgeführt wird sowie die gründlichen Kontrollen sorgen für die hohe Qualität und Zuverlässigkeit, die die Vibrationsmotoren von OMB auszeichnet.

Die technische Kompetenz und die Flexibilität der Produktion ermöglichen es der OMB, spezielle Sonderanfertigungen auch in kleinsten Stückzahlen anzufertigen oder Änderungen für spezielle Einsatzbedingungen vorzunehmen.

Die OMB-Vibrationsmotoren zeichnen sich aus durch:

- Elektromotor mit verlustarmem aus Silizium-Magnetstahl, mit hohem Wirkungsgrad und geringer Erwärmung. Die Wicklung wird nach der ASTM-Methode gefertigt und mit einem Polyesterharz der Klasse H getränkt.
- Mechanische Struktur, die aus Sphäroguss oder Aluminium gefertigt wird und so ausgelegt ist, dass sie starken Erschütterungen standhalten kann.
- Wellen aus vergütetem NiCrMo-Stahl.
- Hoch belastbare Lager mit LONG-LIFE-Schmierung.
- Labyrinth-Fettdichtung mit großer Fettkammer.
- Einfache und präzise Unwucht-Einstellung.
- Elektrostatische Pulverlackierung RAL 5010 blau, im Ofen polymerisiert.

Die OMB-Vibrationsmotoren sind im Einklang mit den herrschenden EU-Normen gefertigt.

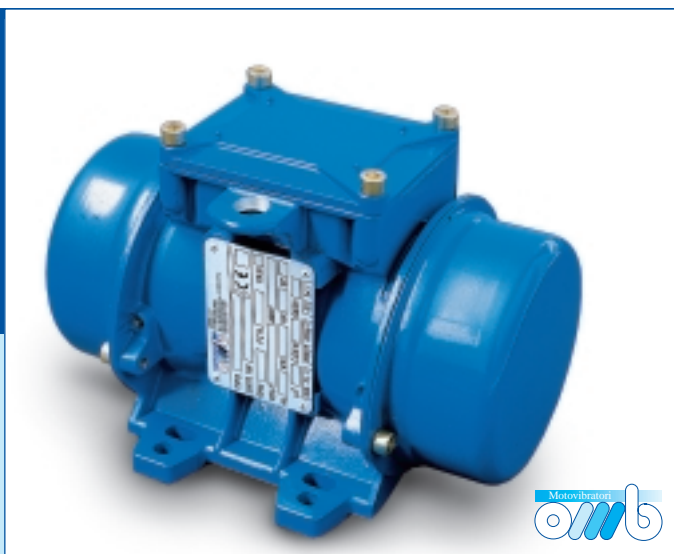
Diese weisen die folgenden grundlegenden technischen Daten auf:

- Spannungsversorgung:
 - DREIPHASIG, in Standardausführung mit 220-230/380-400V 50Hz und 220-240/440-480V 60Hz.
 - EINPHASIG, in Standardausführung mit 220-230V 50Hz und 110-115V 60Hz.
- Isolierstoffklasse F.
- Schutzart: IP 65-7.

Auf Anfrage bei allen Produkten:

- Besondere Spannungen und Frequenzen.
- Isolierstoffklasse H.
- Schutz der Wicklung durch Thermistor (bei einigen Modellen serienmäßig).
- Abdeckungen der Schwungmassen aus Edelstahlblech
- Heizung gegen Kondenswasserbildung.

SERIE BM



I MOTOVIBRATORI ELETTRICI

I motovibratori OMB serie BM soddisfano la quasi totalità delle applicazioni vibranti industriali.

- ALIMENTAZIONE TRIFASE, con esecuzioni standard a:
220-230/380-400V 50Hz; 220-240/440-480V 60Hz.
- VIBRAZIONI MINUTO STANDARD:
 - 2 poli 3000 rpm 50Hz - 3600 rpm 60Hz
 - 4 poli 1500 rpm 50Hz - 1800 rpm 60Hz
 - 6 poli 1000 rpm 50Hz - 1200 rpm 60Hz
 - 8 poli 750 rpm 50Hz - 900 rpm 60Hz
- A richiesta:
 - 10 poli 600 rpm 50Hz - 720 rpm 60Hz
 - 12 poli 500 rpm 50Hz - 600 rpm 60Hz
- È prevista la protezione del motore elettrico mediante termistore (PTC). Tale protezione è di serie nelle grandezze 50-70-120 - 150 - 200 ed a richiesta su tutte le altre.
- A RICHIESTA:
 - Coperchi masse in acciaio INOX.
 - Classe di isolamento H.
 - Interassi di fissaggio speciali.

F MOTOVIBRATEURS ELECTRIQUES

Les motovibrateurs OMB série BM trouvent une large application dans presque la totalité des applications vibrantes industrielles.

- ALIMENTATION TRIPHASE, en standard:
220-230/380-400V 50Hz; 220-240/440-480V 60Hz.
- VIBRATIONS PAR MINUTE EN STANDARD:
 - 2 pôles 3000 tours en 50Hz - 3600 tours en 60Hz
 - 4 pôles 1500 tours en 50Hz - 1800 tours en 60Hz
 - 6 pôles 1000 tours en 50Hz - 1200 tours en 60Hz
 - 8 pôles 750 tours en 50Hz - 900 tours en 60Hz
- SUR DEMANDE:
 - 10 pôles 600 tours en 50Hz - 720 tours en 60Hz
 - 12 pôles 500 tours en 50Hz - 600 tours en 60Hz
- Protection du moteur par thermistance (PTC) sur les corps 50-70-120-150-200 et sur demande sur les autres.
- SUR DEMANDE:
 - Couvertures des masses en acier INOX.
 - Classe d'isolation H.
 - Entraxes de fixation spéciaux.

GB ELECTRIC VIBRATOR MOTORS

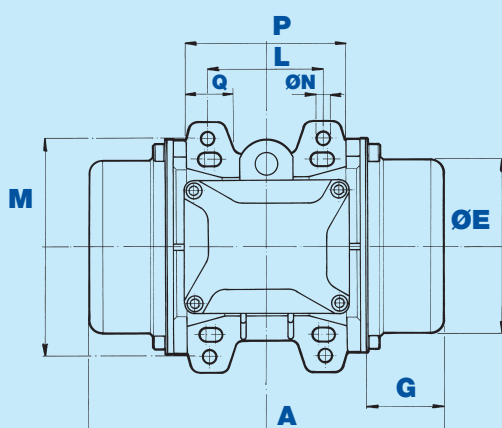
OMB BM series vibrator motors satisfy nearly all industrial vibrating applications.

- THREEPHASE INPUT VOLTAGE, with standard executions at:
220-230/380-400V 50Hz; 220-240/440-480V 60Hz.
- VIBRATION SPEED:
 - 2 poles 3000 rpm 50Hz - 3600 rpm 60Hz
 - 4 poles 1500 rpm 50Hz - 1800 rpm 60Hz
 - 6 poles 1000 rpm 50Hz - 1200 rpm 60Hz
 - 8 poles 750 rpm 50Hz - 900 rpm 60Hz
- On request:
 - 10 poles 600 rpm 50Hz - 720 rpm 60Hz
 - 12 poles 500 rpm 50Hz - 600 rpm 60Hz
- Electric motor protection through thermistor (PTC). Such protection is standard for sizes 50-70-120-150-200 and on request for other sizes.
- ON REQUEST:
 - INOX end covers.
 - Insulation class H.
 - Special fixing dimensions.

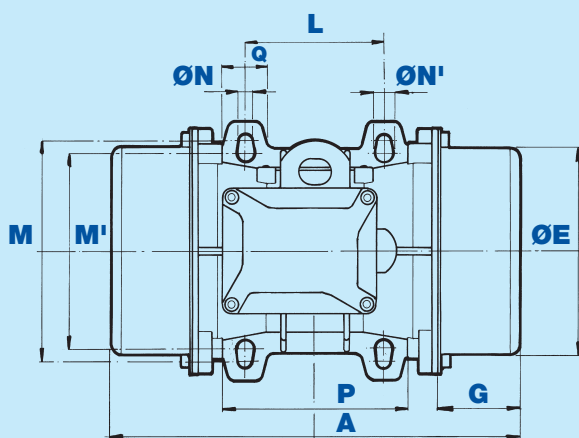
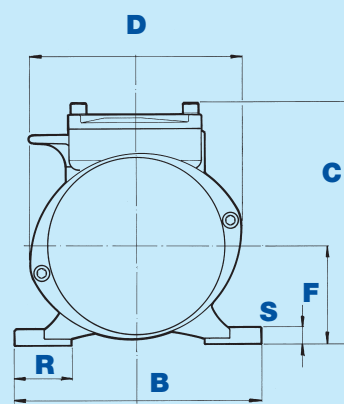
D ELEKTRISCHE VIBRATIONSMOTOREN

Die OMB-Vibrationsmotoren der Serie BM können für die meisten industriellen Anwendungen von Vibratoren eingesetzt werden.

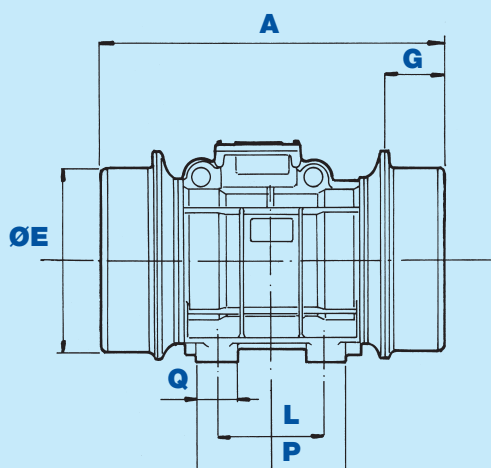
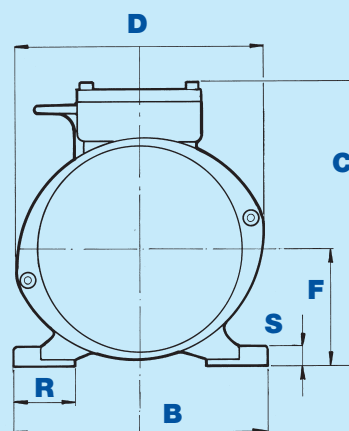
- DREIPHASIGE SPANNUNGSVERSORGUNG, in Standardausführung mit:
220-230/380-400V 50Hz und 220-240/440-480V 60Hz.
- VIBRATIONEN PRO MINUTE :
 - 2-polig 3000 min⁻¹ bei 50Hz - 3600 min⁻¹ bei 60Hz
 - 4-polig 1500 min⁻¹ bei 50Hz - 1800 min⁻¹ bei 60Hz
 - 6-polig 1000 min⁻¹ bei 50Hz - 1200 min⁻¹ bei 60Hz
 - 8-polig 750 min⁻¹ bei 50Hz - 900 min⁻¹ bei 60Hz
- AUF ANFRAGE:
 - 10-polig 600 min⁻¹ bei 50Hz - 720 min⁻¹ bei 60Hz
 - 12-polig 500 min⁻¹ bei 50Hz - 600 min⁻¹ bei 60Hz
- Schutz des Elektromotors durch Thermistor (PTC). Dieser ist bei den Modellen der Baugrößen 50-70-120-150-200 serienmäßig vorhanden und kann bei den anderen Modellen auf Anfrage eingebaut werden.
- AUF ANFRAGE:
 - Abdeckungen der Schwungmassen aus Edelstahl.
 - Isolierstoffklasse H.
 - Andere Lochbilder für die Montage.



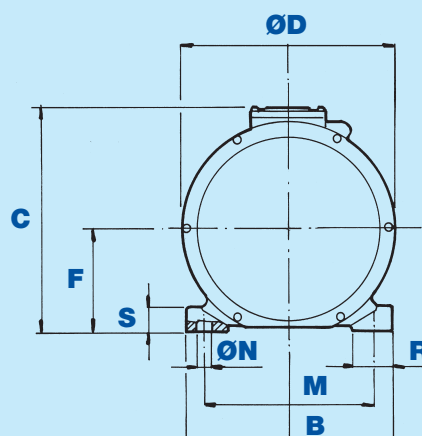
RIF. 1



RIF. 2



RIF. 3



SERIE BM 2 POLES

3000 rpm 50Hz 3600 rpm 60Hz

CODICE CODE CODE KODE	TIPO TYPE TYPE TYP	GRAND. SIZE GRAND. GRÖSSE	CARATTERISTICHE MECCANICHE MECHANICAL FEATURES CARACTERISTIQUES MECANIKES MECHANISCHE DATEN								CARATTERISTICHE ELETTRICHE ELECTRICAL FEATURES CARACTERISTIQUES ELECTRIQUES ELEKTRISCHE DATEN					
			rpm rpm tr/min min-1		MOMENTO STAT. STATIC MOMENT MOMENT STAT. STAT. MOMENT (kgmm)		FORZA CENTRIF. CENTRIF. FORCE FORCE CENTR. FLIEHKRAFT (kg)		PESO WEIGHT POIDS GEWICHT (kg)		POTENZA NOM. INPUT POWER PUISSANCE NOM. MAX. LEISTUNG (W)		CORR. NOM. NOM. CURRENT COURANT NOM. STROM NOM. (A)		RAPP. IA/IN IS/IN RATIO RAPP. IA/IN IA/IN RATIO	
			50Hz	60Hz	50Hz	60Hz	50Hz	60Hz	50Hz	60Hz	50Hz	60Hz	400V 50Hz	460V 60Hz	50Hz	60Hz
BS30-0006	BM 65/3	01	3 0 0 0	3 6 0 0	6,57	5,26	66	76	4,55	4,45	150	165	0,3	0,28	2,9	3,2
BS30-0013	BM 130/3	01			12,4	9,3	125	135	4,75	4,6	180	190	0,35	0,32	2,7	3
BS30-0020	BM 200/3	01			18,6	12,4	187	180	5,1	4,75	180	190	0,35	0,32	2,7	3
BS30-0030	BM 300/3	02			30,8	20,5	310	297	8,5	8,1	270	300	0,58	0,60	3,15	3,7
BS30-0065	BM 650/3	03			66,4	47,4	668	687	21	20,4	500	600	0,98	0,85	4,45	4,6
BS30-0085	BM 850/3	04-A			85,4	56,9	859	825	32	31,4	600	700	1,0	1,0	3,9	4
BS30-0110	BM 1100/3	04-B			104,4	75,9	1050	1100	34	33,2	720	800	1,2	1,16	3,8	4,1
BM30-0160	BM 1600/3	15-A			160	110	1610	1594	45	44	1500	1500	2,4	2,1	5	6,1
BM30-0200	BM 2000/3	15-B			199	138	2002	2000	47	46	2000	2000	3,3	2,9	4,5	5,5
BM30-0250	BM 2500/3	20			248	173	2500	2500	75	73	2300	2400	3,8	3,5	4,9	5,4
BM30-0330	BM 3300/3	30			328	221	3300	3200	102	99	3800	4000	6,2	5,6	4,5	5,2
BM30-0500	BM 5000/3	50			497	331	5000	4800	140	136	5000	5000	8,2	7,1	4,3	4,9
BM30-0650	BM6500/3	70-A			626	414	6300	6000	203	193	8000	8000	13,3	12	4,6	5,4
BM30-0900	BM 9000/3	70-B			890	615	8974	8897	238	235	10000	9500	17	13,5	4,4	4,8

CODICE CODE CODE KODE	TIPO TYPE TYPE TYP	GRAND. SIZE GRAND. GRÖSSE	DIMENSIONI D'INGOMBRO OVERALL DIMENSIONS COTES DIMENSIONS ABMESSUNGEN								DIMENSIONI DI FISSAGGIO FIXING DIMENSIONS DIMENSIONS FIXATIONS ABMESSUNGEN ZUR BEFESTIGUNG									
			RIF.	A	B	C	D	ø E	F	G	L	M	ø N	P	Q	R	S	FORI HOLES	PG	
BS30-0006 BS30-0013 BS30-0020	BM 65/3 BM 130/3 BM 200/3	01	1	212	150	145	130	105	60	46	62÷74 75 70	106 105 130	9	99	30	35	10	4	11	
BS30-0030	BM 300/3	02	2	260	166	185	160	130	75	50	90 90	125 140	13 11	120	30	40	12	4	11	
BS30-0065	BM 650/3	03	3	288	190	205	187	151	85	54	100	160	13	136	33	40	16	4	11	
BS30-0085	BM 850/3	04-A	3	355	210	236	216	181	101	71	120	170	17	160	40	43	20	4	16	
BS30-0110	BM 1100/3	04-B	3	355	210	236	216	181	101	71	120	170	17	160	40	43	20	4	16	
BM30-0160	BM 1600/3	15-A	3	446	245	260	258	219	122	86	140	190	17	190	40	45	25	4	16	
BM30-0200	BM 2000/3	15-B	3	446	245	260	258	219	122	86	140	190	17	190	40	45	25	4	16	
BM30-0250	BM 2500/3	20	3	520	275	310	278	239	132	106	155	225	21	205	50	55	30	4	16	
BM30-0330	BM 3300/3	30	3	540	325	344	325	283	157	102	156	256	23	220	55	60	35	4	21	
BM30-0500	BM 5000/3	50	3	590	340	374	355	309	172	106	180	280	25	240	60	65	40	4	21	
BM30-0650	BM 6500/3	70-A	3	638	390	413	398	347	191	105	200	320	28	280	75	78	45	4	21	
BM30-0900	BM 9000/3	70-B	3	652	390	413	398	347	191	105	200	320	28	280	75	78	45	4	21	

DATI TECNICI, ILLUSTRAZIONI E DESCRIZIONI POSSONO ESSERE VARIATI SENZA PREAVVISO.

TECHNICAL DATA, ILLUSTRATIONS AND DESCRIPTIONS ARE NOT BINDING AND CAN BE CHANGED WITHOUT NOTICE.

LES DONNEES TECHNIQUES, ILLUSTRATIONS ET DESCRIPTIONS SONT SUSCEPTIBLES D'EVOLUER SANS OBLIGATION DE PREAVIS.

DIE TECHNISCHE DATEN, ILLUSTRATIONEN UND BESCHREIBUNGEN KÖNNEN OHNE VORANKÜNDIGUNG GEÄNDERT WERDEN.

SERIE BM 4 POLES

1500 rpm 50Hz 1800 rpm 60Hz

CODICE CODE CODE KODE	TIPO TYPE TYPE TYP	GRAND. SIZE GRAND. GRÖSSE	CARATTERISTICHE MECCANICHE MECHANICAL FEATURES CARACTERISTIQUES MECANIKES MECHANISCHE DATEN								CARATTERISTICHE ELETTRICHE ELECTRICAL FEATURES CARACTERISTIQUES ELECTRIQUES ELEKTRISCHE DATEN					
			rpm rpm tr/min min-1		MOMENTO STAT. STATIC MOMENT MOMENT STAT. STAT. MOMENT (kgmm)		FORZA CENTRIF. CENTRIF. FORCE FORCE CENTR. FLIEHKRAFT (kg)		PESO WEIGHT POIDS GEWICHT (kg)		POTENZA NOM. INPUT POWER PUISSANCE NOM. MAX. LEISTUNG (W)		CORR. NOM. NOM. CURRENT COURANT NOM. STROM NOM. (A)		RAPP. IA/IN IS/IN RATIO RAPP. IA/IN IA/IN RATIO	
			50Hz	60Hz	50Hz	60Hz	50Hz	60Hz	50Hz	60Hz	50Hz	60Hz	400V 50Hz	460V 60Hz	50Hz	60Hz
BS15-0003	BM 30/15	01	1 5 0 0	1 8 0 0	12,4	9,3	31	34	4,75	4,6	80	85	0,2	0,2	1,7	1,8
BS15-0006	BM 60/15	01			21,7	15,5	55	56	5,25	4,9	95	105	0,21	0,21	1,8	1,9
BS15-0009	BM 90/15	01			31	21,7	78	79	5,6	5,3	95	105	0,21	0,21	1,8	1,9
BS15-0020	BM 200/15	02			82,1	56,4	207	204	10,8	9,7	180	190	0,45	0,37	2,5	3,2
BS15-0040	BM 400/15	03			160,6	114	404	413	24,5	23,2	310	370	0,66	0,66	3,25	3,5
BS15-0052	BM 520/15	03			199	160,6	500	582	25,9	24,6	340	400	0,71	0,71	3,05	3,3
BS15-0075	BM 750/15	04-A			282	191	709	692	34,5	32,7	475	525	0,92	0,9	3,9	4,35
BS15-0110	BM 1100/15	04-B			437	282	1099	1021	40,7	35,5	600	680	1,16	1,14	3,65	3,95
BM15-0150	BM 1500/15	15-A			577	442	1451	1601	51	48	950	1100	1,5	1,5	4,1	4,4
BM15-0200	BM 2000/15	15-B			826	577	2076	2090	58	54	1200	1250	2,2	2	4,2	4,7
BM15-0270	BM 2700/15	20			1082	751	2721	2720	85	78	1700	1800	3,3	3,1	5,9	6,1
BM15-0380	BM 3800/15	30			1521	1047	3825	3792	115	109	2200	2450	4,6	4,7	5,85	6,3
BM15-0500	BM 5000/15	50			1983	1372	4988	4969	155	138	3300	3300	5,4	4,9	4,2	4,6
BM15-0700	BM 7000/15	70-A			2632	1818	6620	6585	215	206	6000	6000	10,5	9,5	6	6,1
BM15-0790	BM 7900/15	70-B			3252	2219	8180	8037	242	234	7000	8000	11,5	11,5	5,4	5,6
BM15-0800	BM 8000/15	120-A			3252	2219	8180	8037	305	294	7000	8000	11,5	11,5	5,4	5,6
BM15-0950	BM 9500/15	120-B			3583	2481	9012	8986	320	309	7500	8500	12,5	12	5,2	5,3
BM15-1150	BM 11500/15	120-C			4542	3032	11425	10982	385	370	11000	11000	19	16	6,5	6,7

CODICE CODE CODE KODE	TIPO TYPE TYPE TYP	GRAND. SIZE GRAND. GRÖSSE	DIMENSIONI D'INGOMBRO OVERALL DIMENSIONS COTES DIMENSIONS ABMESSUNGEN								DIMENSIONI DI FISSAGGIO FIXING DIMENSIONS DIMENSIONS FIXATIONS ABMESSUNGEN ZUR BEFESTIGUNG								
			RIF.	A	B	C	D	ø E	F	G	L	M	ø N	P	Q	R	S	FORI HOLES	PG
BS15-0003	BM 30/15	01	1	212	150	145	130	105	60	46	62÷74	106	9	99	30	35	10	4	11
BS15-0006	BM 60/15	01		212						46									
BS15-0009	BM 90/15	01		230						55									
BS15-0020	BM 200/15	02	2	298	166	185	160	130	75	69	90 90	125 140	13 11	120	30	40	12	4	11
BS15-0040	BM 400/15	03	3	350	190	205	187	151	85	85	100	160	13	136	33	40	16	4	11
BS15-0052	BM 520/15	03	3	350	190	205	187	151	85	85	100	160	13	136	33	40	16	4	11
BS15-0075	BM 750/15	04-A	3	355	210	236	216	181	101	71	120	170	17	160	40	43	20	4	16
BS15-0110	BM 1100/15	04-B	3	415	210	236	216	181	101	101	120	170	17	160	40	43	20	4	16
BM15-0150	BM 1500/15	15-A	3	446	245	260	258	219	122	86	140	190	17	190	40	45	25	4	16
BM15-0200	BM 2000/15	15-B	3	488	245	260	258	219	122	107	140	190	17	190	40	45	25	4	16
BM15-0270	BM 2700/15	20	3	520	275	310	278	239	132	106	155	225	21	205	50	55	30	4	16
BM15-0380	BM 3800/15	30	3	540	325	344	325	283	157	102	156	256	23	220	55	60	35	4	21
BM15-0500	BM 5000/15	50	3	590	340	374	355	309	172	106	180	280	25	240	60	65	40	4	21
BM15-0700	BM 7000/15	70-A	3	638	390	413	398	347	191	105	200	320	28	280	75	78	45	4	21
BM15-0790	BM 7900/15	70-B	3	652	390	413	398	347	191	105	200	320	28	280	75	78	45	4	21
BM15-0800	BM 8000/15	120-A	3	706	455	448	460	411	225	118	260	375	32	340	86	83	50	6	21
BM15-0950	BM 9500/15	120-B	3	706	455	448	460	411	225	118	260	375	32	340	86	83	50	6	21
BM15-1150	BM 11500/15	120-C	3	738	455	448	460	411	225	118	260	375	32	340	86	83	50	6	21

SERIE BM 6 POLES

1000 rpm 50Hz 1200 rpm 60Hz

CODICE CODE CODE CODE	TIPO TYPE TYPE TYP	GRAND. SIZE GRAND. GRÖSSE	CARATTERISTICHE MECCANICHE MECHANICAL FEATURES CARACTERISTIQUES MECANIKES MECHANISCHE DATEN								CARATTERISTICHE ELETTRICHE ELECTRICAL FEATURES CARACTERISTIQUES ELECTRIQUES ELEKTRISCHE DATEN					
			rpm tr/min min-1		MOMENTO STAT. STATIC MOMENT MOMENT STAT. STAT. MOMENT (kgmm)		FORZA CENTRIF. CENTRIF. FORCE FORCE CENTR. FLIEHKRAFT (kg)		PESO WEIGHT POIDS GEWICHT (kg)		POTENZA NOM. INPUT POWER PUISSANCE NOM. MAX. LEISTUNG (W)		CORR. NOM. NOM. CURRENT COURANT NOM. STROM NOM. (A)		RAPP. IA/IN IS/IN RATIO RAPP. IA/IN IA/IN RATIO	
			50Hz	60Hz	50Hz	60Hz	50Hz	60Hz	50Hz	60Hz	50Hz	60Hz	400V 50Hz	460V 60Hz	50Hz	60Hz
BS10-0004	BM 40/10	01	1 0 0 0	1 2 0 0	31	31	35	50	5,6	5,6	85	90	0,35	0,35	1,5	1,6
BS10-0011	BM 110/10	02			82,1	82,1	92	132	10,8	10,8	140	160	0,66	0,66	1,55	1,8
BS10-0020	BM 200/10	03			160,6	160,6	180	259	24,5	24,5	240	280	0,53	0,54	2,4	2,6
BS10-0027	BM 270/10	03			199	199	222	320	25,9	25,9	260	300	0,55	0,56	2,4	2,6
BS10-0039	BM 390/10	04-A			282	282	315	454	34,5	34,5	320	350	0,7	0,68	2,85	3
BS10-0053	BM 530/10	04-B			437	355	489	572	40,7	38,1	450	520	0,95	0,95	3,05	3,3
BM10-0100	BM 1000/10	15-A			826	577	923	929	57	53	720	800	1,4	1,3	3	3,1
BM10-0150	BM 1300/10	15-A			1208	826	1350	1330	70	63	800	900	1,6	1,6	3,4	4
BM10-0200	BM 2000/10	20			1629	1237	1820	1992	95	86	1200	1400	2,3	2,3	4,5	4,8
BM10-0300	BM 3000/10	30			2594	2030	2900	3268	138	131	2000	2100	4,4	4,2	4,8	5,15
BM10-0500	BM 5000/10	50			4088	3115	4570	5015	192	181	2600	3000	5	5	5,95	5,95
BM10-0700	BM 7000/10	70-A			6240	4088	6976	6582	274	250	5500	6000	9,5	9,5	5,1	5,3
BM10-0850	BM 8500/10	70-B			7650	5280	8550	8500	317	289	8000	8500	14,4	13	4,3	4,8
BM10-0900	BM 9000/10	120-A			7650	5280	8550	8500	380	355	8000	8500	14,4	13	4,3	4,8
BM10-1000	BM 10000/10	120-B			8651	5908	9671	9512	400	375	8500	8800	15	14,3	4,5	4,7
BM10-1200	BM 12000/10	120-C			10748	7650	12015	12315	470	445	9800	10800	17	16,7	5,4	5,5
BM10-1350	BM 13500/10	120-C			12015	****	13431	****	485	***	10000	*****	17,2	***	5,3	***
BM10-1500	BM 15000/10	150-A			13420	9006	15000	14500	PROSSIMA REALIZZAZIONE - SOON AVAILABLE							
BM10-1800	BM 18000/10	150-B			16102	10559	18000	17000	PROCHAINEMENT DISPONIBLE - DEMNÄCHST ERHÄLTICH							
BM10-2300	BM 23000/10	200			20593	12485	23021	20101	920	890	17500	19000	30,1	28,4	4,7	5,2

CODICE CODE CODE CODE	TIPO TYPE TYPE TYP	GRAND. SIZE GRAND. GRÖSSE	DIMENSIONI D'INGOMBRO OVERALL DIMENSIONS COTES DIMENSIONS ABMESSUNGEN								DIMENSIONI DI FISSAGGIO FIXING DIMENSIONS DIMENSIONS FIXATIONS ABMESSUNGEN ZUR BEFESTIGUNG								
			RIF.	A	B	C	D	ø E	F	G	L	M	ø N	P	Q	R	S	FORI HOLES	PG
BS10-0004	BM 40/10	01	1	230	150	145	130	105	60	55	62÷74	106	9	99	30	35	10	4	11
BS10-0011	BM 110/10	02	2	298	166	185	160	130	75	69	70	130	13	120	30	40	12	4	11
BS10-0020	BM 200/10	03	3	350	190	205	187	151	85	85	90	125	13	136	33	40	16	4	11
BS10-0027	BM 270/10	03	3	350	190	205	187	151	85	85	90	140	13	136	33	40	16	4	11
BS10-0039	BM 390/10	04-A	3	355	210	236	216	181	101	71	120	170	17	160	40	43	20	4	16
BS10-0053	BM 530/10	04-B	3	415	210	236	216	181	101	101	120	170	17	160	40	43	20	4	16
BM10-0100	BM 1000/10	15-A	3	488	245	260	258	219	122	107	140	190	17	190	40	45	25	4	16
BM10-0130	BM 1300/10	15-A	3	544	245	260	258	219	122	135	140	190	17	190	40	45	25	4	16
BM10-0200	BM 2000/10	20	3	580	275	310	278	239	132	136	155	225	21	205	50	55	30	4	16
BM10-0300	BM 3000/10	30	3	610	325	344	325	283	157	137	156	256	23	220	55	60	35	4	21
BM10-0500	BM 5000/10	50	3	697	340	374	355	309	172	160	180	280	25	240	60	65	40	4	21
BM10-0700	BM 7000/10	70-A	3	782	390	413	398	347	191	177	200	320	28	280	75	78	45	4	21
BM10-0850	BM 8500/10	70-B	3	846	390	413	398	347	191	202	200	320	28	280	75	78	45	4	21
BM10-0900	BM 9000/10	120-A	3	864	455	448	460	411	225	197	260	375	32	340	86	83	50	6	21
BM10-1000	BM 10000/10	120-B	3	864	455	448	460	411	225	197	260	375	32	340	86	83	50	6	21
BM10-1200	BM 12000/10	120-C	3	900	455	448	460	411	225	197	260	375	32	340	86	83	50	6	21
BM10-1350	BM 13500/10	120-C	3	900	455	448	460	411	225	197	260	375	32	340	86	83	50	6	21
BM10-1500	BM 15000/10	150-A	3	PROSSIMA REALIZZAZIONE - SOON AVAILABLE															
BM10-1800	BM 18000/10	150-B	3	PROCHAINEMENT DISPONIBLE - DEMNÄCHST ERHÄLTICH															
BM10-2300	BM 23000/10	200	3	1100	615	600	595	541	300	220	420	520	45	545	90	100	50	8	29

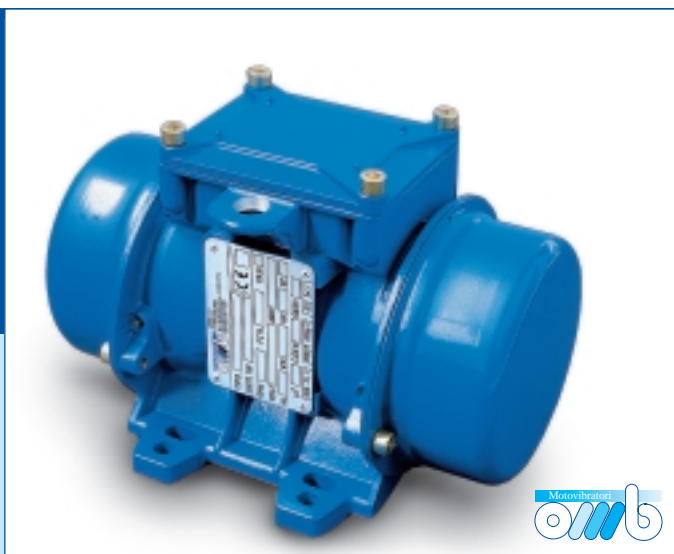
SERIE BM 8 POLES

750 rpm 50Hz 900 rpm 60Hz

CODICE CODE CODE KODE	TIPO TYPE TYPE TYP	GRAND. SIZE GRAND. GRÖSSE	CARATTERISTICHE MECCANICHE MECHANICAL FEATURES CARACTERISTIQUES MECANIKES MECHANISCHE DATEN								CARATTERISTICHE ELETTRICHE ELECTRICAL FEATURES CARACTERISTIQUES ELECTRIQUES ELEKTRISCHE DATEN							
			rpm rpm tr/min min-1		MOMENTO STAT. STATIC MOMENT MOMENT STAT. STAT. MOMENT (kgmm)		FORZA CENTRIF. CENTRIF. FORCE FORCE CENTR. FLIEHKRAFT (kg)		PESO WEIGHT POIDS GEWICHT (kg)		POTENZA NOM. INPUT POWER PUISSANCE NOM. MAX. LEISTUNG (W)		CORR. NOM. NOM. CURRENT COURANT NOM. STROM NOM. (A)		RAPP. IA/IN IS/IN RATIO RAPP. IA/IN IA/IN RATIO			
			50Hz	60Hz	50Hz	60Hz	50Hz	60Hz	50Hz	60Hz	50Hz	60Hz	400V 50Hz	460V 60Hz	50Hz	60Hz		
BS07-0002	BM 25/7,5	01	7 5 0	9 0 0	21,7	21,7	14	20	5,25	5,25	95	100	0,21	0,21	1,3	1,35		
BS07-0006	BM 60/7,5	02			82,1	82,1	52	74	10,8	10,8	105	110	0,3	0,3	1,3	1,4		
BS07-0012	BM 120/7,5	03			160,6	160,6	101	145	24,5	24,5	180	210	0,46	0,48	1,6	1,8		
BS07-0016	BM 160/7,5	03			199	199	125	180	25,9	25,9	200	230	0,5	0,51	1,65	1,8		
BS07-0021	BM 210/7,5	04-A			282	282	177	255	34,5	34,5	240	300	0,62	0,65	2,25	2,25		
BS07-0033	BM 330/7,5	04-B			437	437	275	396	40,7	40,7	300	360	0,75	0,75	2,25	2,5		
BM07-0070	BM 700/7,5	15-A			826	826	519	748	57	57	450	500	1,3	1,2	2,4	2,6		
BM07-0095	BM 950/7,5	15-A			1208	1208	759	1093	70	70	550	600	1,6	1,4	2,2	2,7		
BM07-0120	BM 1200/7,5	20			1629	1629	1025	1475	95	95	1100	1200	2,3	2,3	2,8	3,5		
BM07-0200	BM 2000/7,5	30			2594	2594	1631	2348	138	138	1600	1800	4	3,9	3,6	3,8		
BM07-0320	BM 3200/7,5	50			4088	4088	2571	3700	192	192	2200	2400	5,5	5,3	4,2	4,6		
BM07-0480	BM 4800/7,5	70-A			6240	6240	3925	5647	274	274	4500	5000	9,2	8,8	3,5	3,6		
BM07-0580	BM 5800/7,5	70-B			7770	7770	4810	6927	317	317	5500	6500	10,7	10,5	3,3	3,6		
BM07-0590	BM 5900/7,5	120-A			7770	7770	4887	7032	380	380	5800	6800	11,3	11	3,3	3,6		
BM07-0670	BM 6700/7,5	120-A			8651	8651	5441	7829	400	400	6000	7000	11,5	11,2	3,2	3,5		
BM07-0830	BM 8300/7,5	120-B			10748	10748	6760	9727	470	470	7000	8000	13,6	13	3,1	3,2		
BM07-0930	BM 9300/7,5	120-C			12015	12015	7557	10874	485	485	7500	8500	14,7	13,4	3,2	3,4		
BM07-1300	BM 13000/7,5	150-A			18000	15500	11300	14000	PROSSIMA REALIZZAZIONE - SOON AVAILABLE									
BM07-1600	BM 16000/7,5	150-B			21500	19750	13500	17870	PROCHAINEMENT DISPONIBLE - DEMNÄCHST ERHÄLTICH									
BM07-2050	BM 20500/7,5	200			29115	24854	18284	22493	1000	970	12850	13800	26,1	24,4	5,7	5,6		

CODICE CODE CODE KODE	TIPO TYPE TYPE TYP	GRAND. SIZE GRAND. GRÖSSE	DIMENSIONI D'INGOMBRO OVERALL DIMENSIONS COTES DIMENSIONS ABMESSUNGEN								DIMENSIONI DI FISSAGGIO FIXING DIMENSIONS DIMENSIONS FIXATIONS ABMESSUNGEN ZUR BEFESTIGUNG									
			RIF.	A	B	C	D	ø E	F	G	L	M	ø N	P	Q	R	S	FORI HOLES	PG	
BS07-0002	BM 25/7,5	01	1	230	150	145	130	105	60	55	62÷74	106		9	99	30	35	10	4	11
BS07-0006	BM 60/7,5	02	2	298	166	185	160	130	75	69	70 90 90	130 125 140	13 11	120	30	40	12	4	11	
BS07-0012	BM 120/7,5	03	3	350	190	205	187	151	85	85	100	160	13	136	33	40	16	4	11	
BS07-0016	BM 160/7,5	03	3	350	190	205	187	151	85	85	100	160	13	136	33	40	16	4	11	
BS07-0021	BM 210/7,5	04-A	3	355	210	236	216	181	101	71	120	170	17	160	40	43	20	4	16	
BS07-0033	BM 330/7,5	04-B	3	415	210	236	216	181	101	101	120	170	17	160	40	43	20	4	16	
BM07-0070	BM 700/7,5	15-A	3	488	245	260	258	219	122	107	140	190	17	190	40	45	25	4	16	
BM07-0095	BM 950/7,5	15-A	3	544	245	260	258	219	122	135	140	190	17	190	40	45	25	4	16	
BM07-0120	BM 1200/7,5	20	3	580	275	310	278	239	132	136	155	225	21	205	50	55	30	4	16	
BM07-0200	BM 2000/7,5	30	3	610	325	344	325	283	157	137	156	256	23	220	55	60	35	4	21	
BM07-0320	BM 3200/7,5	50	3	697	340	374	355	309	172	160	180	280	25	240	60	65	40	4	21	
BM07-0480	BM 4800/7,5	70-A	3	782	390	413	398	347	191	177	200	320	28	280	75	78	45	4	21	
BM07-0580	BM 5800/7,5	70-B	3	846	390	413	398	347	191	202	200	320	28	280	75	78	45	4	21	
BM07-0590	BM 5900/7,5	120-A	3	864	455	448	460	411	225	197	260	375	32	340	86	83	50	6	21	
BM07-0670	BM 6700/7,5	120-A	3	864	455	448	460	411	225	197	260	375	32	340	86	83	50	6	21	
BM07-0830	BM 8300/7,5	120-B	3	900	455	448	460	411	225	197	260	375	32	340	86	83	50	6	21	
BM07-0930	BM 9300/7,5	120-C	3	900	455	448	460	411	225	197	260	375	32	340	86	83	50	6	21	
BM07-1300	BM13000/7,5	150-A	3	PROSSIMA REALIZZAZIONE - SOON AVAILABLE																
BM07-1600	BM 16000/7,5	150-B	3	PROCHAINEMENT DISPONIBLE - DEMNÄCHST ERHÄLTICH																
BM07-2050	BM 20500/7,5	200	3	1100	615	600	595	541	300	220	420	520	45	545	90	100	50	8	29	

SERIE BM/M



I MOTOVIBRATORI ELETTRICI MONOFASE

I motovibratori OMB serie BM/M trovano largo impiego nelle applicazioni industriali dei più svariati settori, in alternativa alla serie BM, ove non sia disponibile l'alimentazione trifase o comunque voglia essere utilizzata alimentazione monofase.

- ALIMENTAZIONE: MONOFASE, con esecuzioni standard a: 220-230V 50Hz e 110-115V 60Hz.
- VIBRAZIONI MINUTO: 2 poli 3000 rpm 50Hz - 3600 rpm 60Hz
A richiesta: 4 poli - 6 poli - 8 poli
- A RICHIESTA:
 - Cavo di alimentazione completo di condensatore di avviamento.
 - Coperchi masse in acciaio INOX
 - Classe di isolamento H.
 - Interassi di fissaggio speciali.

GB ELECTRIC SINGLE-PHASE VIBRATOR MOTORS

OMB vibrator motors BM/M series are widely used, as an alternative to BM series, in all industrial applications of various sectors where three phase input voltage is not available.

- INPUT VOLTAGE: SINGLE-PHASE, with standard executions at: 220-230V 50Hz and 110-115V 60Hz.
- VIBRATION SPEED: 2 poles 3000 rpm 50Hz - 3600 rpm 60Hz
On request: 4 poles - 6 poles - 8 poles
- ON REQUEST:
 - Power cable complete of starting capacitor.
 - End covers in INOX steel.
 - Insulation class H.
 - Special fixing holes.

F MOTOVIBRATEURS ELECTRIQUES MONOPHASE

Les motovibrateurs OMB série BM/M trouvent une large application dans d'innombrables secteurs industriels, en alternative à la série BM, dans laquelle il est impossible d'alimenter les vibreurs en triphasé.

- ALIMENTATION: MONOPHASE, en standard: 220-230V 50Hz et 110-115V 60Hz.
- VIBRATIONS PAR MINUTE: 2 pôles 3000 tours en 50Hz - 3600 tours en 60Hz
Sur demande: 4 pôles - 6 pôles - 8 pôles
- SUR DEMANDE:
 - Câble d'alimentation avec condensateur.
 - Couvercles des masses en INOX
 - Classe d'isolation H.
 - Entraxes de fixation spéciaux.

D EINPHASIGE VIBRATIONSMOTOREN

Die OMB-Vibrationsmotoren der Serie BM/M werden oft für Anwendungen in verschiedenen industriellen Sektoren alternativ zu den Modellen der Baureihe BM eingesetzt, falls keine Drehstrom-Spannungsversorgung vorhanden ist oder eine einphasige Spannungsversorgung gewünscht wird.

- EINPHASIGE SPANNUNGSVERSORGUNG, in Standardausführung mit: 220-230V 50Hz und 110-115V 60Hz.
- VIBRATIONEN PRO MINUTE: 2-polig 3000 min⁻¹ bei 50Hz - 3600 min⁻¹ bei 60Hz
Auf Anfrage: 4-polig, 6-polig, 8-polig.
- AUF ANFRAGE:
 - Anschlusskabel mit Kondensator
 - Abdeckungen der Schwungmassen aus Edelstahlblech.
 - Isolierstoffklasse H.
 - Andere Lochbilder für die Montage.

SERIE BM/M 2 POLES

3000 rpm 50Hz

3600 rpm 60Hz

CODICE CODE CODE CODE	TIPO TYPE TYPE TYP	GRAND. SIZE GRAND. GRÖSSE	CARATTERISTICHE MECCANICHE MECHANICAL FEATURES CARACTERISTIQUES MECANIKES MECHANISCHE DATEN								CARATTERISTICHE ELETTRICHE ELECTRICAL FEATURES CARACTERISTIQUES ELECTRIQUES ELEKTRISCHE DATEN							
			rpm rpm tr/min min-1		MOMENTO STAT. STATIC MOMENT MOMENT STAT. STAT. MOMENT (kgmm)		FORZA CENTRIF. CENTRIF. FORCE FORCE CENTR. FLIEHKRAFT (kg)		PESO WEIGHT POIDS GEWICHT (kg)		POTENZA NOM. INPUT POWER PUISSANCE NOM. MAX. LEISTUNG (W)		CORR. NOM. NOM. CURRENT COURANT NOM. STROM NOM. (A)		RAPP. IA/IN IS/IN RATIO RAPP. IA/IN IS/IN RATIO			
			50Hz	60Hz	50Hz	60Hz	50Hz	60Hz	50Hz	60Hz	50Hz	60Hz	50Hz	60Hz	230V 50Hz	115V 60Hz	50Hz	60Hz
BSM3-0006	BM 65/3/M	01			6,57	5,26	66	76	4,55	4,45	150	150	0,68	1,35	1,7	2,2		
BSM3-0013	BM 130/3/M	01	3	3	12,4	9,3	125	135	4,75	4,6	160	160	0,73	1,46	1,7	2,2		
BSM3-0020	BM 200/3/M	01	0	6	18,6	12,4	187	180	5,1	4,75	160	160	0,73	1,46	1,7	2,2		
BSM3-0030	BM 300/3/M	02	0	0	30,8	20,5	310	297	8,5	8,1	250	300	1,15	2,8	2,4	3,1		
BSM3-0065	BM 650/3/M	03	0	0	66.4	47.4	668	687	21	20.4	440	500	2.1	4.5	2.55	2.25		

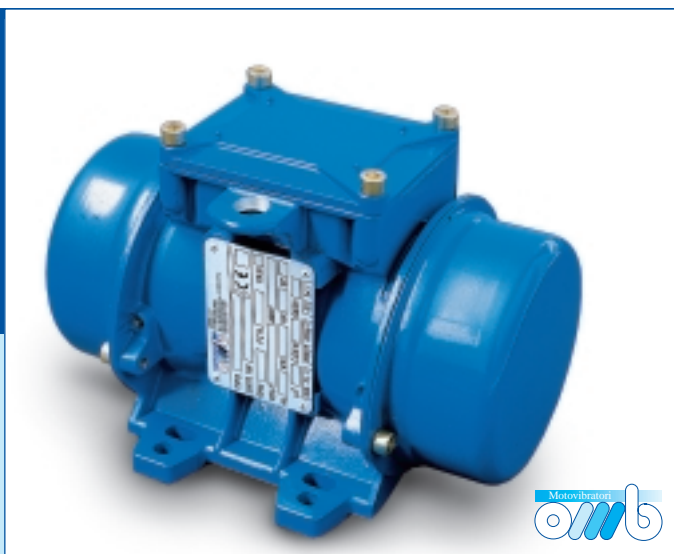
CODICE CODE CODE CODE	TIPO TYPE TYPE TYP	GRAND. SIZE GRAND. GRÖSSE	DIMENSIONI D'INGOMBRO OVERALL DIMENSIONS COTES DIMENSIONS ABMESSUNGEN (mm)								DIMENSIONI DI FISSAGGIO FIXING DIMENSIONS DIMENSIONS FIXATIONS ABMESSUNGEN ZUR BEFESTIGUNG (mm)								
			RIF.	A	B	C	D	Ø E	F	G	L	M	Ø N	P	Q	R	S	FORI HOLES	PG
BSM3-0006	BM 65/3/M	01	1	212	150	145	130	105	60	46	62÷74	106	9	99	30	35	10	4	11
BSM3-0013	BM 130/3/M										70	130							
BSM3-0020	BM 200/3/M										90	125							
BSM3-0030	BM 300/3/M	02	2	260	166	185	160	130	75	50	90	125	13	120	30	40	12	4	11
											90	140	11						
BSM3-0065	BM 650/3/M	03	3	288	190	205	187	151	85	54	100	160	13	136	33	40	16	4	11

CONDENSATORI - CAPACITORS CONDENSATEURS - KONDENSATOREN			
CODICE CODE CODE CODE	TIPO TYPE TYPE TYP	µF	
		230V 50Hz	115V 60Hz
BSM3-0006	BM 65/3/M	10	25
BSM3-0013	BM 130/3/M	10	25
BSM3-0020	BM 200/3/M	10	25
BSM3-0030	BM 300/3/M	16	50
BSM3-0065	BM 650/3/M	16	40

VEDI RIFERIMENTO DISEGNI A PAG.5
SEE DRAWINGS REFERENCE AT PAGE 5
VOIR REFERENCES A LA PAGE 5
SIEHE ZEICHNUNG, SEITE 5

DATI TECNICI, ILLUSTRAZIONI E DESCRIZIONI POSSONO ESSERE VARIATI SENZA PREAVVISO.
TECHNICAL DATA, ILLUSTRATIONS AND DESCRIPTIONS ARE NOT BINDING AND CAN BE CHANGED WITHOUT NOTICE.
LES DONNEES TECHNIQUES, ILLUSTRATIONS ET DESCRIPTIONS SONT SUSCEPTIBLES D'EVOLUER SANS OBLIGATION DE PREAVIS.
DIE TECHNISCHE DATEN, ILLUSTRATIONEN UND BESCHREIBUNGEN KÖNNEN OHNE VORANKÜNDIGUNG GEÄNDERT WERDEN.

SERIE BMI



I MOTOVIBRATORI ELETTRICI PER SERVIZIO INTERMITTENTE

I motovibratori OMB serie BMI sono il prodotto ideale in tutte quelle applicazioni dove sono richieste prestazioni di vibrazione e potenza elettrica elevate in cicli di lavoro di durata limitata e saltuaria, in quanto sono macchine particolarmente economiche in relazione alle prestazioni fornite.

- ALIMENTAZIONE TRIFASE, con esecuzioni standard a: 220-230/380-400V 50Hz e 220-240/440-480V 60Hz. Servizio intermittente di tipo S2-30 min. (CEI 2-3 1110).
- VIBRAZIONI MINUTO:
 - 2 poli 3000 rpm 50Hz - 3600 rpm 60Hz.
- A RICHIESTA:
 - Esecuzioni monofase.
 - Coperchi masse in acciaio INOX
 - Classe di isolamento H.
 - Interassi di fissaggio speciali.

F MOTOVIBRATEURS ELECTRIQUES POUR SERVICE INTERMITTENT

Les motovibrateurs OMB série BMI sont des produits particulièrement adaptés pour toutes applications qui requièrent une vibration et une puissance électrique élevée pour un cycle de travail limité et discontinu. Très bon rapport qualité prix.

- ALIMENTATION TRIPHASE, en standard: 220-230/380-400V 50Hz et 220-240/440-480V 60Hz. Service intermittent S2-30 min.
- VIBRATIONS PAR MINUTE:
 - 2 pôles 3000 tours en 50Hz - 3600 tours en 60Hz.
- SUR DEMANDE:
 - Exécutions monophasé.
 - Couvertures des masses en INOX
 - Classe d'isolation H.
 - Entraxes de fixation spéciaux.

GB ELECTRIC VIBRATOR MOTORS FOR INTERMITTENT SERVICE

OMB vibrator motors BMI series are the ideal product for applications which require high vibration performances and electrical power for short periods and desultory work cycles, since they are particularly cheap machines in relation to their performances.

- INPUT VOLTAGE THREEPHASE, with standard executions at: 220-230/380-400V 50Hz and 220-240/440-480V 60Hz. Intermittent service type S2-30 min.
- VIBRATION SPEED - STANDARD:
 - 2 poles 3000 rpm 50Hz - 3600 rpm 60Hz.
- ON REQUEST:
 - Single-phase executions.
 - End covers in INOX steel
 - Insulation class H.
 - Special fixing holes.

D ELEKTRISCHE VIBRATIONSMOTOREN FÜR INTERMITTIERENDEN BETRIEB

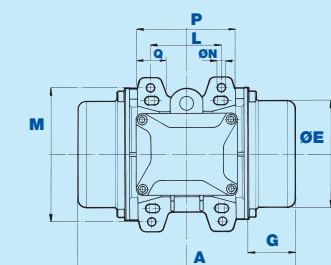
Die OMB-Vibrationsmotoren der Serie BMI sind ideal für alle Anwendungen bei denen erhöhte Vibrationsleistungen und erhöhte elektrische Leistung in gelegentlichen und zeitlich begrenzten Arbeitszyklen gefordert sind. Die Serie BMI ist im Vergleich zur gebotenen Leistung besonders preiswert.

- DREIPHASIGE SPANNUNGSVERSORGUNG, in Standardausführung mit: 220-230/380-400V 50Hz und 220-240/440-480V 60Hz. Nicht kontinuierlicher Betrieb gemäß S2-30 min.
- VIBRATIONEN PRO MINUTE:
 - 2-polig 3000 min⁻¹ bei 50 Hz - 3600 min⁻¹ bei 60Hz
- AUF ANFRAGE:
 - Einphasige Ausführung.
 - Abdeckung der Schwungmassen aus Edelstahlblech.
 - Isolierstoffklasse H.
 - Andere Lochbilder für die Montage.

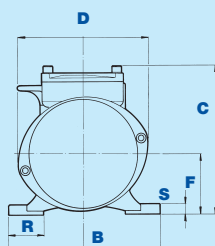
SERIE BMI 2 POLES

3000 rpm 50Hz 3600 rpm 60Hz

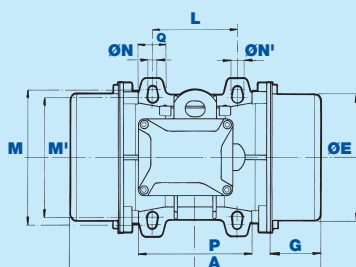
CODICE CODE CODE CODE	TIPO TYPE TYPE TYPE	GRAND. SIZE GRAND. GRÖSSE	CARATTERISTICHE MECCANICHE MECHANICAL FEATURES CARACTERISTIQUES MECANIKES MECHANISCHE DATEN								CARATTERISTICHE ELETTRICHE ELECTRICAL FEATURES CARACTERISTIQUES ELECTRIQUES ELEKTRISCHE DATEN							
			rpm rpm tr/min min-1		MOMENTO STAT. STATIC MOMENT MOMENT STAT. STAT. MOMENT (kgmm)		FORZA CENTRIF. CENTRIF. FORCE FORCE CENTR. FLIEHKRAFT (kg)		PESO WEIGHT POIDS GEWICHT (kg)		POTENZA NOM. INPUT POWER PUISSANCE NOM. MAX. LEISTUNG (W)		CORR. NOM. NOM. CURRENT COURANT NOM. STROM NOM. (A)		RAPP. IA/IN IS/IN RATIO RAPP. IA/IN IA/IN RATIO			
			50Hz	60Hz	50Hz	60Hz	50Hz	60Hz	50Hz	60Hz	50Hz	60Hz	50Hz	60Hz	400V 50Hz	460V 60Hz	50Hz	60Hz
BSI3-0010	BMI 100/3	01	3 0 0 0	3 6 0 0	9,2	6,57	93	96	4,75	4,55	180	190	0,35	0,32	2,7	3		
BSI3-0020	BMI 200/3	01			18,6	12,4	187	180	5,1	4,75	180	190	0,35	0,32	2,7	3		
BSI3-0030	BMI 300/3	01			27,9	18,6	280	270	5,5	5,1	200	220	0,39	0,37	2,5	2,7		
BSI3-0050	BMI 500/3	02			46,2	35,9	465	520	9,1	8,5	320	360	0,69	0,68	2,8	3,5		
BSI3-0080	BMI 800/3	03			75,9	56,9	763	824	22,2	21,6	580	670	1,10	0,95	4,2	4,3		
BSI3-0110	BMI 1100/3	04			104,4	75,9	1050	1100	33	32,2	700	790	1,16	1,13	4,3	4,6		



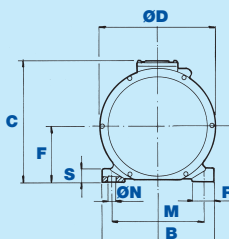
RIF. 1



RIF. 2



RIF. 3



CODICE CODE CODE CODE	TIPO TYPE TYPE TYPE	GRAND. SIZE GRAND. GRÖSSE	DIMENSIONI D'INGOMBRO OVERALL DIMENSIONS COTES DIMENSIONS ABMESSUNGEN (mm)								DIMENSIONI DI FISSAGGIO FIXING DIMENSIONS DIMENSIONS FIXATIONS ABMESSUNGEN ZUR BEFESTIGUNG (mm)								
			RIF.	A	B	C	D	Ø E	F	G	L	M	Ø N	P	Q	R	S	FORI HOLES	PG
BSI3-0010 BSI3-0020	BMI 100/3 BMI 200/3	01 01	1	212	150	145	130	105	60	46	62÷74 75 70	106 105 130	9	99	30	35	10	4	11
BSI3-0030	BMI 300/3	01	1	230	150	145	130	105	60	55	62÷74 75 70	106 105 130	9	99	30	35	10	4	11
BSI3-0050	BMI 500/3	02	2	260	166	185	160	130	75	50	90 90	125 140	13 11	120	30	40	12	4	11
BSI3-0080	BMI 800/3	03	3	288	190	205	187	151	85	54	100	160	13	136	33	40	16	4	11
BSI3-0110	BMI 1100/3	04	3	355	210	236	216	181	101	71	120	170	17	160	40	43	20	4	16

DATI TECNICI, ILLUSTRAZIONI E DESCRIZIONI POSSONO ESSERE VARIATI SENZA PREAVVISO.

TECHNICAL DATA, ILLUSTRATIONS AND DESCRIPTIONS ARE NOT BINDING AND CAN BE CHANGED WITHOUT NOTICE.

LES DONNEES TECHNIQUES, ILLUSTRATIONS ET DESCRIPTIONS SONT SUSCEPTIBLES D'EVOLUER SANS OBLIGATION DE PREAVIS.

DIE TECHNISCHE DATEN, ILLUSTRATIONEN UND BESCHREIBUNGEN KÖNNEN OHNE VORANKÜNDIGUNG GEÄNDERT WERDEN.

SERIE BGRC/F



I MOTOVIBRATORI ELETTRICI FLANGIATI

I motovibratori OMB serie BGRC/F si caratterizzano per il particolare tipo di attacco, a flangia. Trovano largo impiego nei vagli circolari, nei buratti a vibrazione e nelle applicazioni richiedenti funzionamento con asse in verticale

- ALIMENTAZIONE TRIFASE,
con esecuzioni standard a:
220-230/380-400V 50Hz e 220-240/440-480V 60Hz.
- VIBRAZIONI MINUTO STANDARD:
2 poli 3000 rpm 50Hz - 3600 rpm 60Hz
4 poli 1500 rpm 50Hz - 1800 rpm 60Hz
A RICHIESTA:
6 poli 1000 rpm 50Hz - 1200 rpm 60Hz.
8 poli 750 rpm 50Hz - 900 rpm 60Hz.
- A RICHIESTA:
Esecuzioni monofase.
Classe di isolamento: H.

F MOTOVIBRATEURS ELECTRIQUES A BRIDE

Les motovibrateurs OMB série BGRC/F sont caractérisés par leur type de fixation: à bride. Ils trouvent une large application pour les cribles vibrants, les blutoirs à vibration et pour toutes applications qui requièrent un fonctionnement à axe vertical.

- ALIMENTATION TRIPHASE,
en standard:
220-230/380-400V 50Hz et 220-240/440-480V 60Hz.
- VIBRATIONS PAR MINUTE STANDARD:
2 pôles 3000 tours en 50Hz - 3600 tours en 60Hz
4 pôles 1500 tours en 50Hz - 1800 tours en 60Hz
SUR DEMANDE:
6 pôles 1000 tours en 50Hz - 1200 tours en 60Hz.
8 pôles 750 tours en 50Hz - 900 tours en 60Hz.
- SUR DEMANDE:
Exécutions monophasé.
Classe d'isolation H.

GB ELECTRIC FLANGE VIBRATORS

OMB vibrator motors BGRC/F series are characterised by the particular flange coupling. They are widely used in circular screens, vibrating sifters and in all applications requiring vertical axis working.

- INPUT VOLTAGE THREEPHASE,
with standard executions at:
220-230/380-400V 50Hz and 220-240/440-480V 60Hz.
- VIBRATION SPEED STANDARD:
2 poles 3000 rpm 50Hz - 3600 rpm 60Hz
4 poles 1500 rpm 50Hz - 1800 rpm 60Hz
ON REQUEST:
6 poles 1000 rpm 50Hz - 1200 rpm 60Hz
8 poles 750 rpm 50Hz - 900 rpm 60Hz
- ON REQUEST:
Single-phases executions.
Insulation class H.

D ELEKTRISCHE VIBRATIONSMOTOREN FÜR FLANSCHBEFESTIGUNG

Die OMB-Vibrationsmotoren der Serie BGRC/F charakterisieren sich durch die Flanschbefestigung. Sie finden einen weiten Einsatz in den Rundsiebmaschinen, Gleitschleiftechnik und in Anwendungen die eine Funktion in senkrechter Achse erfordern.

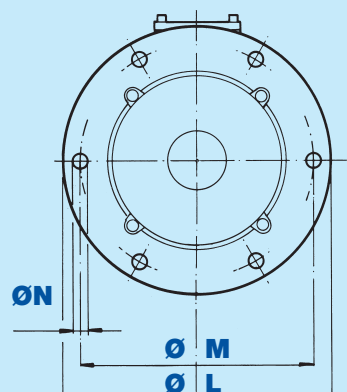
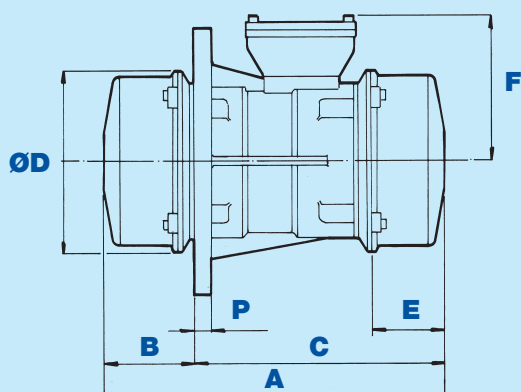
- DREIPHASIGE SPANNUNGSVERSORGUNG,
in Standardausführung mit:
220-230/380-400V 50Hz und
220-240/440-480V 60Hz
- VIBRATIONEVIBRATIONEN PRO MINUTE:
2-polig 3000 min⁻¹ bei 50Hz - 3600 min⁻¹ bei 60Hz
4-polig 1500 min⁻¹ bei 50Hz - 1800 min⁻¹ bei 60Hz
AUF ANFRAGE:
6-polig 1000 min⁻¹ bei 50Hz - 1200 min⁻¹ bei 60Hz
8-polig 750 min⁻¹ bei 50Hz - 900 min⁻¹ bei 60Hz
- AUF ANFRAGE:
Einphasige Ausführung.
Isolierstoffklasse H.

SERIE BGRC/F 2 POLES

3000 rpm 50Hz

3600 rpm 60Hz

CODICE CODE CODE KODE	TIPO TYPE TYPE TYP	GRAND. SIZE GRAND. GRÖSSE	CARATTERISTICHE MECCANICHE MECHANICAL FEATURES CARACTERISTIQUES MECANIKES MECHANISCHE DATEN								CARATTERISTICHE ELETTRICHE ELECTRICAL FEATURES CARACTERISTIQUES ELECTRIQUES ELEKTRISCHE DATEN					
			rpm rpm tr/min min-1		MOMENTO STAT. STATIC MOMENT MOMENT STAT. STAT. MOMENT (kgmm)		FORZA CENTRIF. CENTRIF. FORCE FORCE CENTR. FLIEHKRAFT (kg)		PESO WEIGHT POIDS GEWICHT (kg)		POTENZA NOM. INPUT POWER PUISSANCE NOM. MAX. LEISTUNG (W)		CORR. NOM. NOM. CURRENT COURANT NOM. STROM NOM. (A)		RAPP. IA/IN IS/IN RATIO RAPP. IA/IN IA/IN RATIO	
			50Hz	60Hz	50Hz	60Hz	50Hz	60Hz	50Hz	60Hz	50Hz	60Hz	400V 50Hz	460V 60Hz	50Hz	60Hz
RF30-0005	BGRC 50/3/F	50 F	3 0 0 0	3 6 0 0	6,57	5,26	66	76	3,9	3,7	150	165	0,30	0,28	2,9	3,2
RF30-0020	BGRC 200/3/F	200 F			30,8	20,5	310	297	9,0	8,6	190	215	0,39	0,38	3,6	3,8
RF30-0050	BGRC 500/3/F	500 F			66,4	47,4	668	687	15,1	14,4	420	500	0,81	0,82	4,5	4,8
RF30-T050	BGRC 500/3/FT	500 FT			66,4	47,4	668	687	15,4	14,7	420	500	0,81	0,82	4,5	4,8
RF30-0080	BGRC 800/3/F	800 F			85,4	56,9	859	825	23,1	22,4	520	570	0,92	0,88	5,1	5,8
RF30-0090	BGRC 900/3/F	900 F			94,9	66,4	955	962	24,6	23,8	520	570	0,92	0,88	5,1	5,8
RF30-0100	BGRC 1000/3/F	1500 F			165	117	1662	1695	44	41,5	1400	1450	2,30	2,10	4,5	5,5



CODICE CODE CODE KODE	TIPO TYPE TYPE TYP	GRAND. SIZE GRAND. GRÖSSE	DIMENSIONI D'INGOMBRO OVERALL DIMENSIONS COTES DIMENSIONS ABMESSUNGEN (mm)						DIMENSIONI DI FISSAGGIO FIXING DIMENSIONS DIMENSIONS FIXATIONS ABMESSUNGEN ZUR BEFESTIGUNG (mm)					
			A	B	C	Ø D	E	F	Ø L	Ø M	Ø N	P	FORI HOLES	Ø PG
RF30-0005	BGRC 50/3/F	50 F	194	38	156	85	42	97	130	110	9	10	4	11
RF30-0020	BGRC 200/3/F	200 F	246	40	206	130	54	105	215	188	12	13	4	11
RF30-0050	BGRC 500/3/F	500 F	298	79	219	178	65	124	232	205	13	14	6	11
RF30-T050	BGRC 500/3/FT	500 FT	298	119	179	178	65	124	232	205	13	14	6	11
RF30-0080	BGRC 800/3/F	800 F	362	101	261	200	83	137	260	230	17	20	6	16
RF30-0090	BGRC 900/3/F	900 F	376	108	268	200	83	137	260	230	17	20	6	16
RF30-0100	BGRC 1000/3/F	1500 F	442	103	339	215	70	140	290	250	17	23	6	16

DATI TECNICI, ILLUSTRAZIONI E DESCRIZIONI POSSONO ESSERE VARIATI SENZA PREAVVISO.

TECHNICAL DATA, ILLUSTRATIONS AND DESCRIPTIONS ARE NOT BINDING AND CAN BE CHANGED WITHOUT NOTICE.

LES DONNEES TECHNIQUES, ILLUSTRATIONS ET DESCRIPTIONS SONT SUSCEPTIBLES D'EVOLUER SANS OBLIGATION DE PREAVIS.

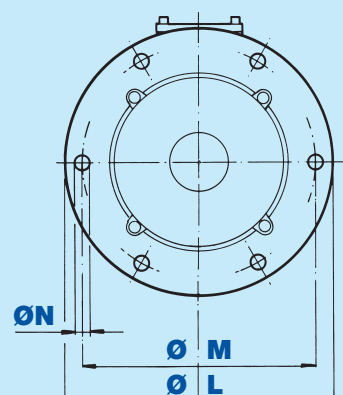
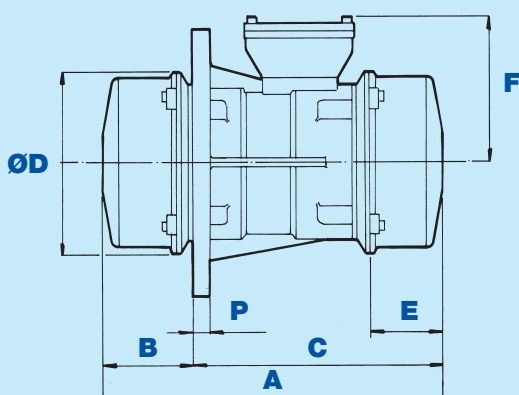
DIE TECHNISCHE DATEN, ILLUSTRATIONEN UND BESCHREIBUNGEN KÖNNEN OHNE VORANKÜNDIGUNG GEÄNDERT WERDEN.

SERIE BGRC/F 4 POLES

1500 rpm 50Hz

1800 rpm 60Hz

CODICE CODE CODE KODE	TIPO TYPE TYPE TYP	GRAND. SIZE GRAND. GRÖSSE	CARATTERISTICHE MECCANICHE MECHANICAL FEATURES CARACTERISTIQUES MECANIKES MECHANISCHE DATEN								CARATTERISTICHE ELETTRICHE ELECTRICAL FEATURES CARACTERISTIQUES ELECTRIQUES ELEKTRISCHE DATEN							
			rpm rpm tr/min min-1		MOMENTO STAT. STATIC MOMENT MOMENT STAT. STAT. MOMENT (kgmm)		FORZA CENTRIF. CENTRIF. FORCE FORCE CENTR. FLIEHKRAFT (kg)		PESO WEIGHT POIDS GEWICHT (kg)		POTENZA NOM. INPUT POWER PUISSANCE NOM MAX. LEISTUNG (W)		CORR. NOM. NOM. CURRENT COURANT NOM. STROM NOM. (A)		RAPP. IA/IN IS/IN RATIO RAPP. IA/IN IA/IN RATIO			
			50Hz	60Hz	50Hz	60Hz	50Hz	60Hz	50Hz	60Hz	50Hz	60Hz	400V 50Hz	460V 60Hz	50Hz	60Hz		
RF15-0005	BGRC 50/15/F	50 F	1 5 0 0	1 8 0 0	9,20	7,89	23	29	4,1	4,0	80	85	0,2	0,2	1,7	1,8		
RF15-0020	BGRC 200/15/F	200 F			61,6	46,2	155	167	10,3	9,7	155	175	0,34	0,34	2,1	2,25		
RF15-0050	BGRC 500/15/F	500 F			134	105	336	379	18,0	16,8	240	270	0,6	0,6	2,6	2,85		
RF15-T050	BGRC 500/15/FT	500 FT			134	105	336	379	18,3	17,1	240	270	0,6	0,6	2,6	2,85		
RF15-0080	BGRC 800/15/F	800 F			251	191	631	692	27,4	25,9	420	500	1,0	1,02	3,0	3,15		
RF15-0090	BGRC 900/15/F	900 F			251	251	631	908	28,9	27,4	420	500	1,0	1,02	3,0	3,15		
RF15-0100	BGRC 1000/15/F	1500 F			445	352	1119	1275	52,0	47,5	1100	1200	2,1	2,00	3,8	4,6		
RF15-0150	BGRC 1500/15/F	1500 F			567	450	1426	1630	55,2	50,7	1100	1200	2,1	2,00	3,8	4,6		



CODICE CODE CODE KODE	TIPO TYPE TYPE TYP	GRAND. SIZE GRAND. GRÖSSE	DIMENSIONI D'INGOMBRO OVERALL DIMENSIONS COTES DIMENSIONS ABMESSUNGEN (mm)						DIMENSIONI DI FISSAGGIO FIXING DIMENSIONS DIMENSIONS FIXATIONS ABMESSUNGEN ZUR BEFESTIGUNG (mm)					
			A	B	C	Ø D	E	F	Ø L	Ø M	Ø N	P	FORI HOLES	Ø PG
RF15-0005	BGRC 50/15/F	50 F	194	38	156	85	42	97	130	110	9	10	4	11
RF15-0020	BGRC 200/15/F	200 F	246	40	206	130	54	105	215	188	12	13	4	11
RF15-0050	BGRC 500/15/F	500 F	298	79	219	178	65	124	232	205	13	14	6	11
RF15-T050	BGRC 500/15/FT	500 FT	298	119	179	178	65	124	232	205	13	14	6	11
RF15-0080	BGRC 800/15/F	800 F	362	101	261	200	83	137	260	230	17	20	6	16
RF15-0090	BGRC 900/15/F	900 F	376	108	268	200	83	137	260	230	17	20	6	16
RF15-0100	BGRC 1000/15/F	1000 F	534	149	385	215	70	140	290	250	17	23	6	16
RF15-0150	BGRC 1500/15/F	1500 F	534	149	385	215	70	140	290	250	17	23	6	16

DATI TECNICI, ILLUSTRAZIONI E DESCRIZIONI POSSONO ESSERE VARIATI SENZA PREAVVISO.

TECHNICAL DATA, ILLUSTRATIONS AND DESCRIPTIONS ARE NOT BINDING AND CAN BE CHANGED WITHOUT NOTICE.

LES DONNEES TECHNIQUES, ILLUSTRATIONS ET DESCRIPTIONS SONT SUSCEPTIBLES D'EVOLUER SANS OBLIGATION DE PREAVIS.

DIE TECHNISCHE DATEN, ILLUSTRATIONEN UND BESCHREIBUNGEN KÖNNEN OHNE VORANKÜNDIGUNG GEÄNDERT WERDEN.

SERIE BMF


BMF


I MOTOVIBRATORI ELETTRICI FLANGIATI

La serie di motovibratori flangiati BMF è stata studiata e realizzata per l'impiego su macchine di grosse dimensioni, quali bu-ratti a vibrazione e vagli circolari.

Disponibile nelle esecuzioni con flangia laterale, centrale e ST*, la serie BMF si caratterizza per:

- Supporto cuscinetto con doppio canale di immissione per garantire l'entrata del grasso di eventuale rilubrificazione sempre all'estremità superiore del cuscinetto.
- Motori con coppie e potenze elevate
- Cuscinetti ultradimensionati per garantire la massima affidabilità per l'utilizzo in verticale, lubrificati con grasso speciale LONG-LIFE.
- Tenute meccaniche a basso attrito, che garantiscono una perfetta protezione, senza surriscaldamento, senza assorbimento di energia, rimanendo efficaci nel tempo.

I motovibratori OMB serie BMF hanno le seguenti caratteristiche di base:

- ALIMENTAZIONE TRIFASE, con esecuzioni standard a: 220-230/380-400V 50Hz e 220-240/440-480V 60Hz.
- VIBRAZIONI MINUTO STANDARD:
- 4 poli - 1500 rpm 50Hz - 1800 rpm 60Hz.
A RICHIESTA:
- 2 poli - 3000 rpm 50Hz - 3600 rpm 60Hz.
- 6 poli - 1000 rpm 50Hz - 1200 rpm 60Hz.
Ed inoltre motori a doppia velocità: 3000/1500 rpm o 1500/1000 rpm.
- E' prevista la protezione del motore mediante termistore. Tale protezione è di serie sulle grandezze BF50 e BF70. A richiesta sulle restanti.
- Considerato il soggettivo utilizzo, la esecuzione base dei motovibratori BMF non prevede le masse eccentriche come parte della fornitura. OMB può comunque fornire masse speciali dietro richiesta.

* SERIE BMF-ST: Motovibratori equipaggiati di masse eccentriche ad intensità differenziata e regolazione a sfasamento angolare tra la parte superiore e quella inferiore. Dotati di coperchio di protezione delle masse.

GB ELECTRIC FLANGED VIBRATORS

OMB vibrator motors BMF series have been studied and realized for applications on big machines such as circular vibrating screens and vibrating finishing machines.

They are available in different executions: lateral flange, central flange or ST version*. BMF serie is characterized by:

- Bearing support with double lubrication hole to always grant grease immission at the upper end of the bearing.
- Electric motors with high torque and power.
- Over-dimensioned bearings to guarantee the max. reliability for the application in vertical axle and lubricated with special LONG-LIFE grease.
- Mechanical seals with low friction, which guarantee a perfect protection. They do not over-heat and they do not absorb energy so that they stay efficient in time.

OMB vibrator motors BMF serie have the following basic features:

- INPUT VOLTAGE THREEPHASE, with standard executions at: 220-230/380-400V 50Hz and 220-240/440-480V 60Hz.
- VIBRATION SPEED STANDARD:
- 4 poles - 1500 rpm 50Hz - 1800 rpm 60Hz.
ON REQUEST:
- 2 poles - 3000 rpm 50Hz - 3600 rpm 60Hz.
- 6 poles - 1000 rpm 50Hz - 1200 rpm 60Hz.
Besides two speeds electric motors: 3000/1500 rpm or 1500/1000 rpm.
- Electric motor protection through thermistor (PTC). Such protection is standard for sizes BF50 e BF70. On request for remaining sizes.
- Considering the subjective use, the eccentric weights are not part of the basic execution of the BMF vibrator motors. Of course OMB can supply special weights on request.

* BMF-ST vibrators are equipped with eccentric weights at different intensity and regulation through angular shifting between the superior and inferior parts. They are also equipped with a protection cover for the eccentric weights.

**BMF-C****BMF-ST**

F MOTOVIBRATEURS ELECTRIQUES A BRIDE

La série de motovibrateurs à bride BMF a été étudiée et réalisée pour les applications sur les cribles vibrants et les blutoirs à vibration.

Disponible à bride latérale ou à bride centrale et en version ST*, ces vibreurs se caractérisent par:

- Support roulement avec double canal pour garantir l'entrée de la graisse, pour l'éventuelle lubrification, toujours à l'extrémité supérieure du roulement.
- Un moteur électrique avec couple et puissance élevés.
- Roulements surdimensionnés pour garantir le maximum de robustesse lubrifiés avec une graisse spéciale long-life.
- Mécaniques étanches à basse frottement, qui garantissent une protection parfaite. Elles ne se surchauffent pas et n'absorbent pas d'énergie. Elles restent efficaces dans le temps.

Les motovibrateurs OMB série BMF ont les caractéristiques de base suivantes:

- ALIMENTATION TRIPHASE:
220-230/380-400V 50Hz et 220-240/440-480V 60Hz.
 - VIBRATION PAR MINUTE, EN STANDARD:
4 pôles 1500 tours en 50Hz - 1800 tours en 60Hz.
 - SUR DEMANDE:
2 pôles 3000 tours en 50Hz - 3600 tours en 60Hz
6 pôles 1000 tours en 50Hz - 1200 tours en 60Hz
En plus moteurs à double vitesse: 3000/1500 tours ou 1500/1000 tours.
 - Protection du moteur par thermistances (PTC) sur les corps BF50 et BF70, et sur demande, sur les restants.
- En considérant l'application subjective, l'exécution de base des motovibrateurs BMF ne prévoit pas de balourdes comme faisant partie de la fourniture. Mais sur demande OMB peut fournir des balourdes spécifiques.

SERIE BMF-ST: Ces motovibrateurs sont équipés de masselottes à intensité différenciée et régulation à déphasage angulaire entre la partie supérieure et inférieure. Ils sont dotés de couvercle de protection pour les balourdes à masselottes.

D ELEKTRISCHE VIBRATIONSMOTOREN FÜR FLANSCHBEFESTIGUNG

Die OMB-Vibrationsmotoren der Serie BMF sind für grössere Maschinen in Anwendungen wie Rundsiebmaschinen, Gleitschleiftechnik usw. entwickelt und realisiert worden. Die Flanschbefestigung ist seitlich, zentral oder in der Ausführung ST* erhältlich. Die Serie BMF charakterisiert sich durch:

- Überdimensionierte, mit LONG-LIFE-Spezialfett geschmierte Kugellager, um eine maximale Zuverlässigkeit in senkrechter Achsenposition zu garantieren.
- Lagersitz mit doppeltem Schmierkanal um den Fetteintritt bei einer Nachschmierung auch auf der oberen Seite des Lagers zu garantieren.
- Motoren mit hohen Drehmomenten und Leistungen.
- Mechanische Dichtungen mit geringer Reibung, die sich nicht überhitzen, keine Energie absorbieren und somit einen perfekten Schutz und eine lange Lebensdauer garantieren.

Die OMB-Vibrationsmotoren der Serie BMF haben folgende grundlegende Eigenschaften:

- SPANNUNGSVERSORGUNG DREHSTROM:
in Standardausführung mit
220-230/380-400V 50Hz und 220-240/440-480V 60Hz.
- VIBRATIONEN PRO MINUTE:
4-polig 1500min⁻¹ bei 50Hz 1800min⁻¹ bei 60Hz
- AUF ANFRAGE:
2-polig 3000min⁻¹ bei 50Hz 3600min⁻¹ bei 60Hz
6-polig 1000min⁻¹ bei 50Hz 1200min⁻¹ bei 60Hz
- Motoren mit zwei Drehzahlen: 2/4-polig oder 4/6-polig
- Ein Schutz des Motors mittels Kaltleiter ist vorgesehen. Bei den Grössen BF50 und BF70 standardmässig vorhanden, bei den anderen Grössen auf Anfrage.
- Bei der Grundausführung des Vibrationsmotors BMF sind die Exzentermassen nicht Teil des Lieferumfangs. Auf Anfrage liefert die OMB spezielle Massen.

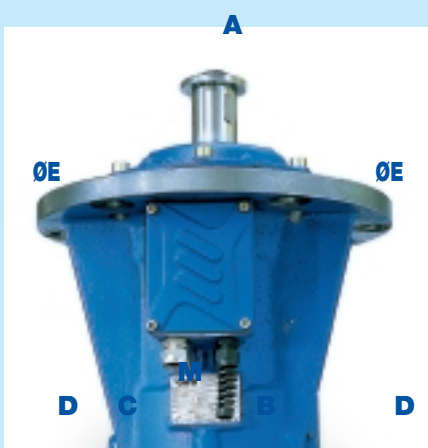
SERIE BMF-ST: Diese Vibrationsmotoren werden mit Exzentermassen ausgeliefert, bei denen sowohl die Intensität der Fliehkraft wie auch die Phasenverschiebung der oberen und unteren Massen eingestellt werden kann. Die untere Exzentermasse ist durch einen Deckel geschützt.

SERIE BMF

4 POLES 1500 rpm 50Hz 1800 rpm 60Hz

6 POLES 1000 rpm 50Hz 1200 rpm 60Hz

CODICE CODE CODE KODE	TIPO TYPE TYPE TYP	GRAND. SIZE GRAND. GRÖSSE	CARATTERISTICHE MECCANICHE MECHANICAL FEATURES CARACTERISTIQUES MECANIKES MECHANISCHE DATEN					CARATTERISTICHE ELETTRICHE ELECTRICAL FEATURES CARACTERISTIQUES ELECTRIQUES ELEKTRISCHE DATEN					
			rpm tr/min min-1		FORZA CENTRIFUGA MAX MAX CENTRIFUGAL FORCE MAX FORCE CENTRIFUGE MAX FLIEHKRAFT (kg)		PESO WEIGHT POIDS GEWICHT (kg)	POTENZA NOM. INPUT POWER PUISSANCE NOM. NENNLEISTUNG (W)		CORR. NOM. NOM. CURRENT COURANT NOM. NENNSTROM (A)		RAPP. IA/IN IS/IN RATIO RAPP. ID/IN IA/IN VERH.	
			50Hz	60Hz	50Hz	60Hz	50Hz - 60Hz	50Hz	60Hz	400V 50Hz	460V 60Hz	50Hz	60Hz
BF15-0150	BMF 1500/15	BF15	1	1	1500	1500	35	1200	1250	2,2	2	4,2	4,7
BF15-0300	BMF 3000/15	BF30	5	8	3000	3000	76	2750	3150	4,8	4,8	5,05	5,45
BF15-0500	BMF 5000/15	BF50	0	0	5000	5000	103	4000	4000	6,6	5,9	3,4	3,8
BF15-0700	BMF 7000/15	BF70	0	0	7000	7000	182	7000	7000	11,2	9,8	5,6	5,9
BF10-0130	BMF 1300/10	BF15	1	1	1300	1300	35	800	900	1,6	1,6	3,4	4
BF10-0300	BMF 3000/10	BF30	0	2	3000	3000	76	1900	2000	4,4	4,2	4,8	5,15
BF10-0500	BMF 5000/10	BF50	0	0	5000	5000	103	2800	3000	5,5	5,5	5,3	5,3
BF10-0700	BMF 7000/10	BF70	0	0	7000	7000	182	5100	6000	9,5	9,5	5,1	5,3



CODICE CODE CODE KODE	TIPO TYPE TYPE TYP	GRAND. SIZE GRAND. GRÖSSE	DIMENSIONI D'INGOMBRO OVERALL DIMENSIONS COTES DIMENSIONS ABMESSUNGEN (mm)					DIMENSIONI DI FISSAGGIO FIXING DIMENSIONS DIMENSIONS FIXATIONS ABMESSUNGEN ZUR BEFESTIGUNG (mm)					
			A	B	C	D	ø E	ø F	ø G	ø H	FORI HOLES	ø L	M
BF15-0150 BF10-0130	BMF 1500/15 BMF 1300/10	BF15	484	251	51	71	40	290	180	250	6	17	12
BF15-0300 BF10-0300	BMF 3000/15 BMF 3000/10	BF30	552	297	73	71	40	350	230	305	6	22	20
BF15-0500 BF10-0500	BMF 5000/15 BMF 5000/10	BF50	596	340	70	71	52	400	250	355	6	23	22,5
BF15-0700 BF10-0700	BMF 7000/15 BMF 7000/10	BF70	676	390	100	71	52	508	312	438	8	25	25

DATI TECNICI, ILLUSTRAZIONI E DESCRIZIONI POSSONO ESSERE VARIATI SENZA PREAVVISO.

TECHNICAL DATA, ILLUSTRATIONS AND DESCRIPTIONS ARE NOT BINDING AND CAN BE CHANGED WITHOUT NOTICE.

LES DONNEES TECHNIQUES, ILLUSTRATIONS ET DESCRIPTIONS SONT SUSCEPTIBLES D'EVOLUER SANS OBLIGATION DE PREAVIS.

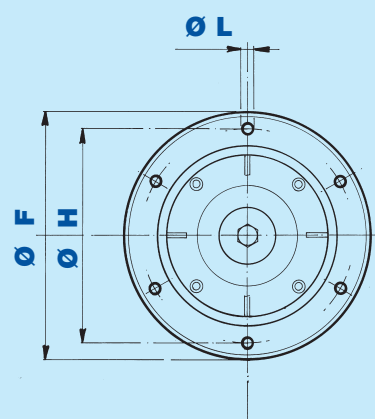
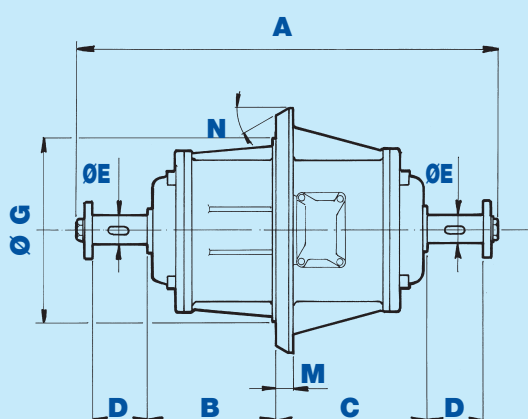
DIE TECHNISCHE DATEN, ILLUSTRATIONEN UND BESCHREIBUNGEN KÖNNEN OHNE VORANKÜNDIGUNG GEÄNDERT WERDEN.

SERIE BMF-C

4 POLES 1500 rpm 50Hz 1800 rpm 60Hz

6 POLES 1000 rpm 50Hz 1200 rpm 60Hz

CODICE CODE CODE KODE	TIPO TYPE TYPE TYP	GRAND. SIZE GRAND. GRÖSSE	CARATTERISTICHE MECCANICHE MECHANICAL FEATURES CARACTERISTIQUES MECANIKES MECHANISCHE DATEN					CARATTERISTICHE ELETTRICHE ELECTRICAL FEATURES CARACTERISTIQUES ELECTRIQUES ELEKTRISCHE DATEN					
			rpm rpm tr/min min-1		FORZA CENTRIFUGA MAX MAX CENTRIFUGAL FORCE MAX FORCE CENTRIFUGE MAX FLIEHKRAFT (kg)		PESO WEIGHT POIDS GEWICHT (kg)	POTENZA NOM. INPUT POWER PUISSANCE NOM. NENNLEISTUNG (W)		CORR. NOM. NOM. CURRENT COURANT NOM. NENNSTROM (A)		RAPP. IA/IN IS/IN RATIO RAPP. ID/IN IA/IN VERH.	
			50Hz	60Hz	50Hz	60Hz	50Hz - 60Hz	50Hz	60Hz	400V 50Hz	460V 60Hz	50Hz	60Hz
BF15-C150	BMF 1500/15-C	BF15-C	1	1	1500	1500	43	1200	1250	2,2	2	4,2	4,7
BF15-C300	BMF 3000/15-C	BF30-C	5	8	3000	3000	75	2750	3150	4,8	4,8	5,05	5,45
BF15-C500	BMF 5000/15-C	BF50-C	0	0	5000	5000	101	4000	4000	6,6	5,9	3,4	3,8
BF15-C700	BMF 7000/15-C	BF70-C	0	0	7000	7000	180	7000	7000	11,2	9,8	5,6	5,9
BF10-C130	BMF 1300/10-C	BF15-C	1	1	1300	1300	40	800	900	1,6	1,6	3,4	4
BF10-C300	BMF 3000/10-C	BF30-C	0	2	3000	3000	75	1900	2000	4,4	4,2	4,8	5,15
BF10-C500	BMF 5000/10-C	BF50-C	0	0	5000	5000	101	2800	3000	5,5	5,5	5,3	5,3
BF10-C700	BMF 7000/10-C	BF70-C	0	0	7000	7000	187	5100	6000	9,5	9,5	5,1	5,3



CODICE CODE CODE KODE	TIPO TYPE TYPE TYP	GRAND. SIZE GRAND. GRÖSSE	DIMENSIONI D'INGOMBRO OVERALL DIMENSIONS COTES DIMENSIONS ABMESSUNGEN (mm)						DIMENSIONI DI FISSAGGIO FIXING DIMENSIONS DIMENSIONS FIXATIONS ABMESSUNGEN ZUR BEFESTIGUNG (mm)					
			A	B	C	Ø D	Ø E	Ø F	Ø G	Ø H	FORI HOLES	Ø L	M	N
BF15-C150	BMF 1500/15-C	BF15-C	484	142	160	71	40	350	260	305	6	21	17	30°
BF10-C130	BMF 1300/10-C	BF15-C	484	142	160	71	40	350	260	305	6	21	17	30°
BF15-C300	BMF 3000/15-C	BF30-C	552	183	187	71	40	350	260	305	6	21	20	30°
BF10-C300	BMF 3000/10-C	BF30-C	552	183	187	71	40	350	260	305	6	21	20	30°
BF15-C500	BMF 5000/15-C	BF50-C	596	220	190	71	52	400	310	355	6	23,5	22,5	15°
BF10-C500	BMF 5000/10-C	BF50-C	596	220	190	71	52	400	310	355	6	23,5	22,5	15°
BF15-C700	BMF 7000/15-C	BF70-C	676	234	256	71	52	508	348	438	8	25	30	30°
BF10-C700	BMF 7000/10-C	BF70-C	676	234	256	71	52	508	348	438	8	25	30	30°

DATI TECNICI, ILLUSTRAZIONI E DESCRIZIONI POSSONO ESSERE VARIATI SENZA PREAVVISO.

TECHNICAL DATA, ILLUSTRATIONS AND DESCRIPTIONS ARE NOT BINDING AND CAN BE CHANGED WITHOUT NOTICE.

LES DONNEES TECHNIQUES, ILLUSTRATIONS ET DESCRIPTIONS SONT SUSCEPTIBLES D'EVOLUER SANS OBLIGATION DE PREAVIS.

DIE TECHNISCHE DATEN, ILLUSTRATIONEN UND BESCHREIBUNGEN KÖNNEN OHNE VORANKÜNDIGUNG GEÄNDERT WERDEN.

SERIE BMF-ST

2 POLES 3000 rpm 50Hz 3600 rpm 60Hz

4 POLES 1500 rpm 50Hz 1800 rpm 60Hz

CODICE CODE CODE CODE	TIPO TYPE TYPE TYP	GRAND. SIZE GRAND. GRÖSSE	CARATTERISTICHE MECCANICHE MECHANICAL FEATURES CARACTERISTIQUES MECANIKES MECHANISCHE DATEN						CARATTERISTICHE ELETTRICHE ELECTRICAL FEATURES CARACTERISTIQUES ELECTRIQUES ELEKTRISCHE DATEN					
			rpm rpm tr/min min-1		FORZA CENTRIFUGA CENTRIFUGAL FORCE FORCE CENTRIFUGE FLIEHKRAFT (kg)		PESO WEIGHT POIDS GEWICHT (kg)		POTENZA NOM. INPUT POWER PUISSANCE NOM. NENNLEISTUNG (W)		CORR. NOM. NOM. CURRENT COURANT NOM. NENNSTROM (A)		RAPP. IA/IN IS/IN RATIO RAPP. ID/IN IA/IN VERH.	
			50Hz	60Hz	50Hz	60Hz	50Hz	60Hz	50Hz	60Hz	400V 50Hz	460V 60Hz	50Hz	60Hz
BF30-010S	BMF 1000/3-ST	BF15	3000	3600	939	794	40	39	1150	1300	1,85	1,85	5,2	6,1
BF30-015S	BMF 1500/3-ST	BF15	3000	3600	1222	1276	42	41	1800	2000	3	2,9	4,6	5,5
BF15-010S	BMF 1000/15-ST	BF15	1500	1800	698	788	43	41	950	1100	1,5	1,5	4,1	4,4
BF15-015S	BMF 1500/15-ST	BF15	1500	1800	1063	1169	46	44	1200	1250	2,5	2	4,2	4,7



P

ØM ØH



D

B
A

C

CODICE CODE CODE CODE	TIPO TYPE TYPE TYP	GRAND. SIZE GRAND. GRÖSSE	DIMENSIONI D'INGOMBRO OVERALL DIMENSIONS COTES DIMENSIONS ABMESSUNGEN (mm)						DIMENSIONI DI FISSAGGIO FIXING DIMENSIONS DIMENSIONS FIXATIONS ABMESSUNGEN ZUR BEFESTIGUNG (mm)						
			A	B	C	D	Ø E	Ø F	Ø G	Ø H	Ø L	Ø M	FORI HOLES	Ø N	P
BF30-010S	BMF 1000/3-ST	BF15	414	238	50	86	219	258	290	180	250	156	6	17	12
BF30-015S	BMF 1500/3-ST	BF15	414	238	50	86	219	258	290	180	250	170	6	17	12
BF15-010S	BMF 1000/15-ST	BF15	414	238	50	86	219	258	290	180	250	250	6	17	12
BF15-015S	BMF 1500/15-ST	BF15	430	238	50	102	283	325	290	180	250	250	6	17	12

DATI TECNICI, ILLUSTRAZIONI E DESCRIZIONI POSSONO ESSERE VARIATI SENZA PREAVVISO.

TECHNICAL DATA, ILLUSTRATIONS AND DESCRIPTIONS ARE NOT BINDING AND CAN BE CHANGED WITHOUT NOTICE.

LES DONNEES TECHNIQUES, ILLUSTRATIONS ET DESCRIPTIONS SONT SUSCEPTIBLES D'EVOLUER SANS OBLIGATION DE PREAVIS.

DIE TECHNISCHE DATEN, ILLUSTRATIONEN UND BESCHREIBUNGEN KÖNNEN OHNE VORANKÜNDIGUNG GEÄNDERT WERDEN.

VBM-2



I MINIVIBRATORE VBM-2

Il minivibratore VBM-2 è stato realizzato per applicazioni che necessitano di ingombri estremamente contenuti.

- **ALIMENTAZIONE MONOFASE**,
con esecuzioni standard a:
220-230V 50Hz e 110-115V 60Hz.
- **TRIFASE MONOTENSIONE**,
con esecuzioni standard a 220-230V 50Hz
o 380-400V 50Hz e 230V o 460V 60Hz.
- **VIBRAZIONI MINUTO**:
2 poli 3000 rpm 50Hz - 3600 rpm 60Hz
- **A richiesta**:
- verniciatura a polvere Blu Ral 5010 per la carcassa
- coperchi masse in acciaio INOX
- Il Motovibratore VBM-2 monofase è equipaggiato di alimentatore, completo di condensatore di avviamento e metri 2 di cavo.
- Il Motovibratore VBM-2 trifase è equipaggiato di cavo di alimentazione lungo metri 1.

F MINIVIBRATEUR VBM-2

Le minivibrateur VBM-2 a été réalisé pour applications qui requièrent un encombrement extrêmement réduit.

- **ALIMENTATION MONOPHASE**,
en standard:
220-230V 50Hz et 110-115V 60Hz.
- **TRIPHASE MONOTENSION**,
en standard 220-230V 50Hz ou 380-400V 50Hz
et 230V ou 460V 60Hz.
- **VIBRATIONS PAR MINUTE**:
2 pôles 3000 tours en 50Hz - 3600 tours en 60Hz
- **Sur demande**:
- Revêtement à poudre Bleue Ral 5010 pour la carcasse.
- Couvercles des masses en INOX
- Le motovibrateur VBM-2 monophasé est équipé de condensateur de départ et 2m. de cable.
- Le motovibrateur VBM-2 triphasé est équipé de 1 m. de cable.

GB MINIVIBRATOR VBM-2

The minivibrator VBM-2 has been realized for applications which require extremely compact overall dimensions.

- **INPUT VOLTAGE SINGLE-PHASE**,
with standard executions at:
220-230V 50Hz and 110-115V 60Hz.
- **THREEPHASE, SINGLE VOLTAGE**,
with standard executions at 220-230V 50Hz or
380-400V 50Hz and 230V or 460V 60Hz.
- **VIBRATION SPEED**:
2 poles 3000 rpm 50Hz - 3600 rpm 60Hz
- **ON REQUEST**:
- Powder painting Blue Ral 5010 for the body.
- INOX end covers
- The single-phase vibrator motor VBM-2 is equipped with a starting capacitor and 2 mt. electrical cable.
- The three-phases vibrator motor VBM-2 is equipped with 1 mt. electrical cable.

D MINIVIBRATOR VBM-2

Der Minivibrator VBM-2 wurde für Anwendungen entworfen, bei denen sehr kompakte Abmessungen eine entscheidende Rolle spielen.

- **EINPHASIGE SPANNUNGSVERSORGUNG**,
in Standardausführung mit:
220-230V 50Hz und 110-115V 60Hz.
- **DREIPHASIGE SPANNUNGSVERSORGUNG**,
(nicht spannungsumschaltbar) in Standardausführung mit:
220-230V oder 380-400V 50Hz und
230V oder 460V 60Hz.
- **VIBRATIONEN PRO MINUTE**:
2-polig, 3000min-1 bei 50Hz - 3600min-1 bei 60Hz.
- **Auf Anfrage**:
- Gehäuse in Pulverlackierung RAL-5010 blau
- Massenabdeckungen in Edelstahl.
- Der einphasige Vibrator VBM-2 ist mit einem 2m langen Anschlusskabel mit integriertem Kondensator ausgestattet.
- Der dreiphasige Vibrator VBM-2 ist mit einem 1m langen Anschlusskabel ausgestattet.

VBM-2

MONOFASE - SINGLE-PHASE - MONOPHASE - EINPHASIG							
CODICE CODE CODE CODE CODE	TIPO TYPE TYPE TYPE TYP	FREQUENZA FREQUENCY FREQUENCY FREQUENCY FREQUENZ	CARATTERISTICHE MECCANICHE MECHANICAL FEATURES CARACTERISTIQUES MECANIKES MECHANISCHE DATEN			CARATTERISTICHE ELETTRICHE ELECTRICAL FEATURES CARACTERISTIQUES ELECTRIQUES ELEKTRISCHE DATEN	
			rpm rpm tr/min min-1	FORZA CENTRIFUGA CENTRIFUGAL FORCE FORCE CENTRIFUGE FLIEHKRAFT (N)	PESO WEIGHT POIDS GEWICHT (kg)	POTENZA MAX. RATED POWER MAX. PUISSANCE MAX. LEISTUNG (W)	CORRENTE NOMINALE NOMINAL CURRENT COURANT NOMINALE NENNSTROM (A)
VBM2-0230T	VBM-2M	50	3000	0 - 216	1,6	25	0,15 (230V)
VBM2-0115U	VBM-2M	60	3600	0 - 314	1,6	30	0,25 (115V)

TRIFASE - THREEPHASE - TRIPHASE - DREIPHASIG							
CODICE CODE CODE CODE CODE	TIPO TYPE TYPE TYPE TYP	FREQUENZA FREQUENCY FREQUENCY FREQUENCY FREQUENZ	CARATTERISTICHE MECCANICHE MECHANICAL FEATURES CARACTERISTIQUES MECANIKES MECHANISCHE DATEN			CARATTERISTICHE ELETTRICHE ELECTRICAL FEATURES CARACTERISTIQUES ELECTRIQUES ELEKTRISCHE DATEN	
			rpm rpm tr/min min-1	FORZA CENTRIFUGA CENTRIFUGAL FORCE FORCE CENTRIFUGE FLIEHKRAFT (N)	PESO WEIGHT POIDS GEWICHT (kg)	POTENZA MAX. RATED POWER MAX. PUISSANCE MAX. LEISTUNG (W)	CORRENTE NOMINALE NOMINAL CURRENT COURANT NOMINALE NENNSTROM (A)
VBM2-0400A	VBM-2T	50	3000	0 - 216	1,6	24	0,14 (400V)
VBM2-0230O	VBM-2T	60	3600	0 - 314	1,6	42	0,29 (230V)



DIMENSIONI DI INGOMBRO e FISSAGGIO - OVERALL DIMENSIONS DIMENSIONS ET COTES POUR LE FIXAGE - ABMESSUNGEN													
TIPO - TYPE - TYPE - TYP	A	B	C	Ø D	E	F	G	H	I	L	M	N	O
VBM-2 TRIFASE - THREEPHASE - TRIPHASE DREIPHASIG MONOFASE - SINGLE-PHASE MONOPHASE - EINPHASIG	146	111	67	61	33	32	7	13	32	92	9	54	21

DATI TECNICI, ILLUSTRAZIONI E DESCRIZIONI POSSONO ESSERE VARIATI SENZA PREAVVISO.

TECHNICAL DATA, ILLUSTRATIONS AND DESCRIPTIONS ARE NOT BINDING AND CAN BE CHANGED WITHOUT NOTICE.

LES DONNEES TECHNIQUES, ILLUSTRATIONS ET DESCRIPTIONS SONT SUSCEPTIBLES D'EVOLUER SANS OBLIGATION DE PREAVIS.

DIE TECHNISCHE DATEN, ILLUSTRATIONEN UND BESCHREIBUNGEN KÖNNEN OHNE VORANKÜNDIGUNG GEÄNDERT WERDEN.

SERIE BGF



I MOTOVIBRATORI ELETTRICI A MASSE FISSE

I motovibratori OMB serie BGF sono caratterizzati dall'avere le masse eccentriche fisse, interne al corpo motore. L'intensità di vibrazione non è regolabile. Questa caratteristica rende i motovibratori OMB serie BGF molto semplici, economici ed efficienti. Trovano largo impiego nello scuotimento di filtri e nello svuotamento delle tramogge dei silos, oltre ad altre innumerevoli applicazioni.

- ALIMENTAZIONE TRIFASE, con esecuzioni standard a: 220-230/380-400V 50Hz e 220-240/440-480V 60Hz
- VIBRAZIONI MINUTO STANDARD:
2 poli 3000 rpm 50Hz - 3600 rpm 60Hz
4 poli 1500 rpm 50Hz - 1800 rpm 60Hz
A RICHIESTA:
6 poli 1000 rpm 50Hz - 1200 rpm 60Hz
8 poli 750 rpm 50Hz - 900 rpm 60Hz
- A RICHIESTA:
Esecuzioni monofase.
Classe di isolamento H.

F MOTOVIBRATEURS ELECTRIQUES A MASSELOTES FIXES

Les motovibrateurs OMB série BGF sont caractérisés par des masselottes fixes, intégrés dans le corps du moteur. L'intensité de la vibration n'est pas réglable. Cette caractéristique rend les motovibrateurs OMB série BGF très simples, économiques et efficaces. Ils trouvent de large applications telles que pour le secouement de filtres à manche ou la vidange de trémis et silos, dans des domaines très divers.

- ALIMENTATION TRIPHASE, en standard: 220-230/380-400V 50Hz et 220-240/440-480V 60Hz.
- VIBRATIONS PAR MINUTE EN STANDARD:
2 pôles 3000 tours en 50Hz - 3600 tours en 60Hz
4 pôles 1500 tours en 50Hz - 1800 tours en 60Hz.
SUR DEMANDE:
6 pôles 1000 tours en 50Hz - 1200 tours en 60Hz
8 pôles 750 tours en 50Hz - 900 tours en 60Hz
- SUR DEMANDE:
Exécutions monophasé.
Classe d'isolation H.

GB FIXED WEIGHTS ELECTRIC VIBRATOR MOTORS

OMB vibrator motors BGF series are characterized by the fixed eccentric weights, inside the motor body. Vibration intensity is not adjustable; this feature makes the OMB vibrator motors BGF series very simple, cheap and efficient. They are widely employed in shaking bag filters or emptying bin hoppers, in addition to other countless applications.

- INPUT VOLTAGE THREEPHASES, with standard executions at: 220-230/380-400V 50Hz and 220-240/440-480V 60Hz
- VIBRATION SPEED - STANDARD:
2 poles 3000 rpm 50Hz - 3600 rpm 60Hz
4 poles 1500 rpm 50Hz - 1800 rpm 60Hz
ON REQUEST:
6 poles 1000 rpm 50Hz - 1200 rpm 60Hz
8 poles 750 rpm 50Hz - 900 rpm 60Hz
- ON REQUEST:
Single-phase executions
Insulation class H.

D ELEKTRISCHE VIBRATIONSMOTOREN

Die OMB-Vibrationsmotoren der Serie BGF sind durch feste exzentrische Massen innerhalb des Motorkörpers charakterisiert. Die Intensität der Vibration ist nicht regulierbar. Diese Eigenschaft macht den OMB-Vibrationsmotor der Serie BGF sehr einfach, preisgünstig und effizient. Sie finden einen großen Einsatz im Ausschütteln von Schlauchfiltern und bei der Entleerung von Silotrichtern, sowie bei vielen anderen Anwendungen.

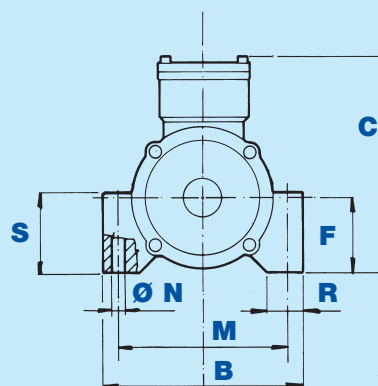
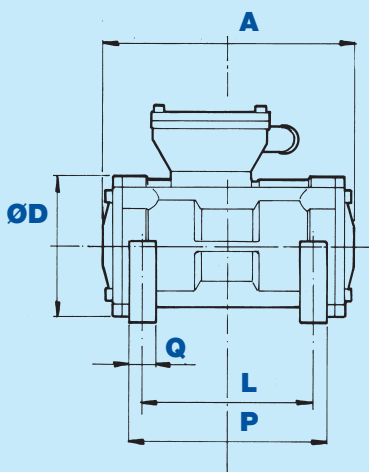
- DREIPHASIGE SPANNUNGSVERSORGUNG, in Standardausführung mit: 220-230/380-400V 50Hz und 220-240/440-480V 60Hz
- VIBRATIONEN PRO MINUTE:
2-polig, 3000min⁻¹ bei 50Hz - 3600min⁻¹ bei 60Hz
4-polig, 1500min⁻¹ bei 50Hz - 1800min⁻¹ bei 60Hz
AUF ANFRAGE:
6-polig, 1000min⁻¹ bei 50Hz - 1200min⁻¹ bei 60Hz
8-polig, 750min⁻¹ bei 50Hz - 900min⁻¹ bei 60Hz
- AUF ANFRAGE:
Einphasige Ausführung.
Isolierstoffklasse H.

SERIE BGF 2 POLES

3000 rpm 50Hz

3600 rpm 60Hz

CODICE CODE CODE KODE	TIPO TYPE TYPE TYP	GRAND. SIZE GRAND. GRÖSSE	CARATTERISTICHE MECCANICHE MECHANICAL FEATURES CARACTERISTIQUES MECANIKES MECHANISCHE DATEN						CARATTERISTICHE ELETTRICHE ELECTRICAL FEATURES CARACTERISTIQUES ELECTRIQUES ELEKTRISCHE DATEN					
			rpm tr/min min-1		MOMENTO STAT. STATIC MOMENT MOMENT STAT. STAT. MOMENT (kgmm)	FORZA CENTRIF. CENTRIF. FORCE FORCE CENTR. FLIEHKRAFT (kg)		PESO WEIGHT POIDS GEWICHT (kg)	POTENZA NOM. INPUT POWER PUISSANCE NOM. NENNLEISTUNG (W)	CORR. NOM. NOM. CURRENT COURANT NOM. NENNSTROM (A)		RAPP. IA/IN IS/IN RATIO RAPP. ID/IN IA/IN VERH.		
			50Hz	60Hz	50Hz-60Hz	50Hz	60Hz	50Hz - 60Hz	50Hz	60Hz	400V 50Hz	460V 60Hz	50Hz	60Hz
FF30-0005	BGF 50/3	F100	3 0 0 0	3 6 0 0	7,85	79	114	5,3	125	170	0,25	0,30	3,6	3,5
FF30-0010	BGF 100/3	F100			10,0	101	145	5,6	140	190	0,28	0,33	3,2	3,2
FF30-0015	BGF 150/3	F200			14,6	147	213	7,1	180	205	0,37	0,37	3,6	3,8
FF30-0020	BGF 200/3	F200			21,1	212	306	7,5	190	215	0,39	0,38	3,6	3,8
FF30-0030	BGF 300/3	F500			28,5	287	413	12,5	380	450	0,73	0,74	5,0	5,3
FF30-0050	BGF 500/3	F500			42,7	430	619	13,1	420	500	0,81	0,82	4,5	4,8



CODICE CODE CODE KODE	TIPO TYPE TYPE TYP	GRAND. SIZE GRAND. GRÖSSE	DIMENSIONI D'INGOMBRO OVERALL DIMENSIONS COTES DIMENSIONS ABMESSUNGEN (mm)						DIMENSIONI DI FISSAGGIO FIXING DIMENSIONS DIMENSIONS FIXATIONS ABMESSUNGEN ZUR BEFESTIGUNG (mm)							
			A	B	C	Ø D	F	L	M	Ø N	P	Q	R	S	FORI HOLES	PG
FF30-0005	BGF 50/3	F100	180	145	153	103	56	122	122	11	146	22	27	60	4	11
FF30-0010	BGF 100/3	F100	180	145	153	103	56	122	122	11	146	22	27	60	4	11
FF30-0015	BGF 150/3	F200	206	164	170	115	61	140	140	11	163	23	30	66	4	11
FF30-0020	BGF 200/3	F200	206	164	170	115	61	140	140	11	163	23	30	66	4	11
FF30-0030	BGF 300/3	F500	230	193	187	138	73	164	164	13	192	28	38	77	4	11
FF30-0050	BGF 500/3	F500	230	193	187	138	73	164	164	13	192	28	38	77	4	11

DATI TECNICI, ILLUSTRAZIONI E DESCRIZIONI POSSONO ESSERE VARIATI SENZA PREAVVISO.

TECHNICAL DATA, ILLUSTRATIONS AND DESCRIPTIONS ARE NOT BINDING AND CAN BE CHANGED WITHOUT NOTICE.

LES DONNEES TECHNIQUES, ILLUSTRATIONS ET DESCRIPTIONS SONT SUSCEPTIBLES D'EVOLUER SANS OBLIGATION DE PREAVIS.

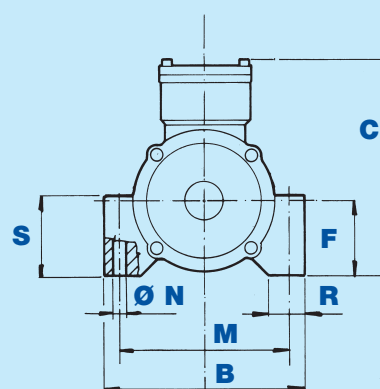
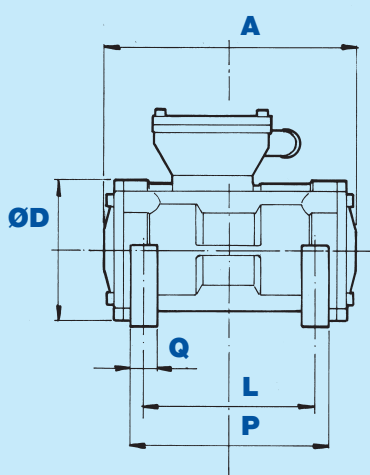
DIE TECHNISCHE DATEN, ILLUSTRATIONEN UND BESCHREIBUNGEN KÖNNEN OHNE VORANKÜNDIGUNG GEÄNDERT WERDEN.

SERIE BGF 4 POLES

1500 rpm 50Hz

1800 rpm 60Hz

CODICE CODE CODE KODE	TIPO TYPE TYPE TYP	GRAND. SIZE GRAND. GRÖSSE	CARATTERISTICHE MECCANICHE MECHANICAL FEATURES CARACTERISTIQUES MECANIKES MECHANISCHE DATEN						CARATTERISTICHE ELETTRICHE ELECTRICAL FEATURES CARACTERISTIQUES ELECTRIQUES ELEKTRISCHE DATEN					
			rpm rpm tr/min min-1		MOMENTO STAT. STATIC MOMENT MOMENT STAT. STAT. MOMENT (kgmm)	FORZA CENTRIF. CENTRIF. FORCE FORCE CENTR. FLIEHKRAFT (kg)		PESO WEIGHT POIDS GEWICHT (kg)	POTENZA NOM. INPUT POWER PUISSANCE NOM NENNLEISTUNG (W)		CORR. NOM. NOM. CURRENT COURANT NOM. NENNSTROM (A)		RAPP. IA/IN IS/IN RATIO RAPP. ID/IN IA/IN VERH.	
			50Hz	60Hz	50Hz-60Hz	50Hz	60Hz	50Hz-60Hz	50Hz	60Hz	400V 50Hz	460V 60Hz	50Hz	60Hz
FF15-0005	BGF 50/15	F100	1	1	10,0	25	36	5,6	100	120	0,27	0,27	1,8	1,9
FF15-0010	BGF 100/15	F200	5	8	21,1	53	76	7,5	155	175	0,34	0,34	2,1	2,25
FF15-0020	BGF 200/15	F500	0	0	28,5	72	103	12,5	220	265	0,6	0,6	2,6	2,8
FF15-0025	BGF 250/15	F500	0	0	42,7	107	155	13,1	250	280	0,65	0,65	2,7	2,8



CODICE CODE CODE KODE	TIPO TYPE TYPE TYP	GRAND. SIZE GRAND. GRÖSSE	DIMENSIONI D'INGOMBRO OVERALL DIMENSIONS COTES DIMENSIONS ABMESSUNGEN (mm)						DIMENSIONI DI FISSAGGIO FIXING DIMENSIONS DIMENSIONS FIXATIONS ABMESSUNGEN ZUR BEFESTIGUNG (mm)							
			A	B	C	Ø D	F	L	M	Ø N	P	Q	R	S	FORI HOLES	PG
			A	B	C	Ø D	F	L	M	Ø N	P	Q	R	S	FORI HOLES	PG
FF15-0005	BGF 50/15	F100	180	145	153	103	56	122	122	11	146	22	27	60	4	11
FF15-0010	BGF 100/15	F200	206	164	170	115	61	140	140	11	163	23	30	66	4	11
FF15-0020	BGF 200/15	F500	230	193	187	138	73	164	164	13	192	28	38	77	4	11
FF15-0025	BGF 250/15	F500	230	193	187	138	73	164	164	13	192	28	38	77	4	11

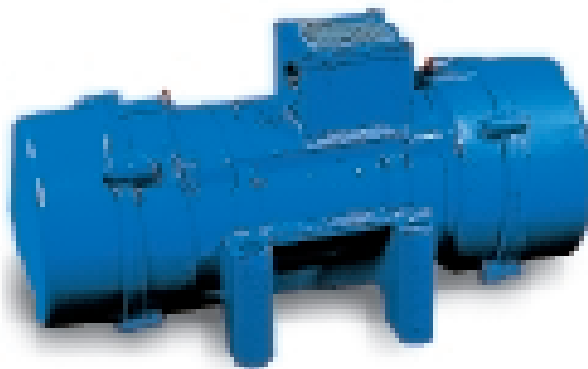
DATI TECNICI, ILLUSTRAZIONI E DESCRIZIONI POSSONO ESSERE VARIATI SENZA PREAVVISO.

TECHNICAL DATA, ILLUSTRATIONS AND DESCRIPTIONS ARE NOT BINDING AND CAN BE CHANGED WITHOUT NOTICE.

LES DONNEES TECHNIQUES, ILLUSTRATIONS ET DESCRIPTIONS SONT SUSCEPTIBLES D'EVOLUER SANS OBLIGATION DE PREAVIS.

DIE TECHNISCHE DATEN, ILLUSTRATIONEN UND BESCHREIBUNGEN KÖNNEN OHNE VORANKÜNDIGUNG GEÄNDERT WERDEN.

SERIE BGRC/D



I MOTOVIBRATORI ELETTRICI ANTIDEFLAGRANTI

I motovibratori antideflagranti OMB serie BGRC/D trovano impiego nelle applicazioni industriali in ambienti con pericolo di esplosione.

Sono costruiti secondo le norme EN 50.014 e EN 50.018 e sono stati omologati e certificati per la classe EEx d IIB T3

- Certificato CESI nr EX-92.C. 121
- ALIMENTAZIONE TRIFASE, con esecuzioni standard a:
220-230/380-400V 50Hz e 220-240/440-480V 60Hz
- VIBRAZIONI MINUTO:
 - 2 poli 3000 rpm 50Hz - 3600 rpm 60Hz
 - 4 poli 1500 rpm 50Hz - 1800 rpm 60Hz

GB ELECTRIC EXPLOSION-PROOF VIBRATORS

OMB vibrator motors BGRC/D series are used in industrial applications in zones where explosion danger is present. They are manufactured according to EN 50.014 and EN 50.018 regulations and are homologated and certificated for EEx d IIB T3 class.

- CESI certificate nr EX-92.C. 121
- INPUT VOLTAGE THREEPHASE, with standard executions at:
220-230/380-400V 50Hz and 220-240/440-480V 60Hz
- VIBRATION SPEED:
 - 2 poles 3000 rpm 50Hz - 3600 rpm 60Hz
 - 4 poles 1500 rpm 50Hz - 1800 rpm 60Hz

F MOTOVIBRATEURS ELECTRIQUES ANTIDEFLAGRANTS

Les motovibrateurs OMB série BGRC/D trouvent une large utilisation dans les applications industrielles en environnement avec danger d'explosion. Ils sont construits selon les normes EN 50.014 et EN 50.018 et sont homologués et certifiés classe EEx d IIB T3.

- Certificat CESI nr EX-92.C. 121
- ALIMENTATION TRIPHASE, en standard:
220-230/380-400V 50Hz et 220-240/440-480V 60Hz
- VIBRATIONS PAR MINUTE:
 - 2 pôles 3000 tours en 50Hz - 3600 tours en 60Hz.
 - 4 pôles 1500 tours en 50Hz - 1800 tours en 60Hz.

D EXPLOSIONSGESCHÜTZTE ELEKTRISCHE VIBRATIONSMOTOREN

Die explosionsgeschützten OMB-Vibrationsmotoren der Serie BGRC/D finden Ihren Einsatz in industriellen Anwendungen in explosionsgefährdeter Umgebung. Sie sind nach den Normen EN 50.014 und EN 50.018 gebaut und sind gemäß der Klasse EEx d IIB T3 homologiert und zertifiziert worden.

- Zertifikat CESI Nr. EX-92.C.121
- DREIPHASIGE SPANNUNGSVERSORGUNG, in Standardausführung mit:
220-230/380-400V 50Hz und 220-240/440-480V 60Hz.
- VIBRATIONEN PRO MINUTE:
 - 2-polig, 3000min⁻¹ bei 50Hz - 3600min⁻¹ bei 60Hz
 - 4-polig, 1500min⁻¹ bei 50Hz - 1800min⁻¹ bei 60Hz



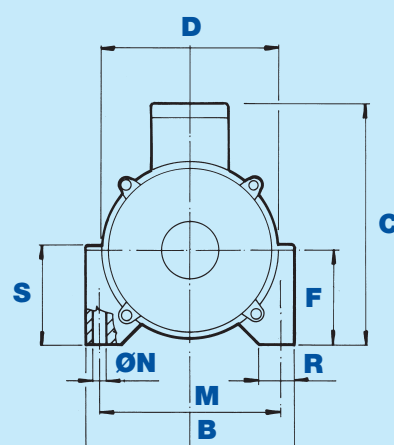
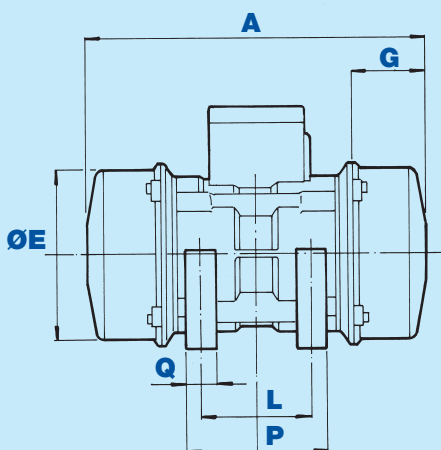
EEx d IIB T3

SERIE BGRC/D 2 POLES

3000 rpm 50Hz

3600 rpm 60Hz

CODICE CODE CODE CODE	TIPO TYPE TYPE TYP	GRAND. SIZE GRAND. GRÖSSE	CARATTERISTICHE MECCANICHE MECHANICAL FEATURES CARACTERISTIQUES MECANIKES MECHANISCHE DATEN								CARATTERISTICHE ELETTRICHE ELECTRICAL FEATURES CARACTERISTIQUES ELECTRIQUES ELEKTRISCHE DATEN					
			rpm rpm tr/min		MOMENTO STAT. STATIC MOMENT MOMENT STAT. STAT. MOMENT (kgmm)		FORZA CENTRIF. CENTRIF. FORCE FORCE CENTR. FLIEHKRAFT (kg)		PESO WEIGHT POIDS GEWICHT (kg)		POTENZA NOM. INPUT POWER PUISSANCE NOM. MAX. LEISTUNG (W)		CORR. NOM. NOM. CURRENT COURANT NOM. STROM NOM. (A)		RAPP. IA/IN IS/IN RATIO RAPP. IA/IN IA/IN RATIO	
			50Hz	60Hz	50Hz	60Hz	50Hz	60Hz	50Hz	60Hz	50Hz	60Hz	400V 50Hz	460V 60Hz	50Hz	60Hz
EX30-0020	BGRC 200/3/D	200D	3	3	30,8	20,5	310	297	8,9	8,5	190	215	0,39	0,38	3,6	3,8
EX30-0080	BGRC 800/3/D	800D	0	6	85,4	56,9	859	825	28,5	27,8	520	520	0,92	0,82	5,1	6,1
EX30-0150	BGRC 1500/3/D	1500D	0	0	202	146	2030	2120	47,5	45,2	1100	1200	1,7	1,75	4,5	4,3



CODICE CODE CODE CODE KODE	TIPO TYPE TYPE TYPE TYP	GRAND. SIZE GRAND. GRÖSSE	DIMENSIONI D'INGOMBRO OVERALL DIMENSIONS COTES DIMENSIONS ABMESSUNGEN (mm)								DIMENSIONI DI FISSAGGIO FIXING DIMENSIONS DIMENSIONS FIXATIONS ABMESSUNGEN ZUR BEFESTIGUNG (mm)							
			A	B	C	D	Ø E	F	G	L	M	Ø N	P	Q	R	S	FORI HOLES	
EX30-0020	BGRC 200/3/D	200D	252	166	178	137	132	75	54	90	140	11	115	26	30	75	4	
EX30-0080	BGRC 800/3/D	800D	362	205	227	177	172	95	83	120	170	15	154	33	41	98	4	
EX30-0150	BGRC 1500/3/D	1500D	462	236	238	191	183	100	70	140	200	17	178	36	46	106	4	

DATI TECNICI, ILLUSTRAZIONI E DESCRIZIONI POSSONO ESSERE VARIATI SENZA PREAVVISO.

TECHNICAL DATA, ILLUSTRATIONS AND DESCRIPTIONS ARE NOT BINDING AND CAN BE CHANGED WITHOUT NOTICE.

LES DONNEES TECHNIQUES, ILLUSTRATIONS ET DESCRIPTIONS SONT SUSCEPTIBLES D'EVOLUER SANS OBLIGATION DE PREAVIS.

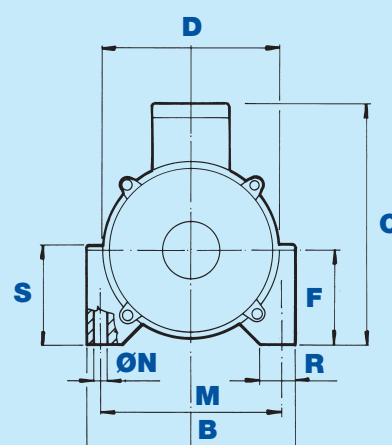
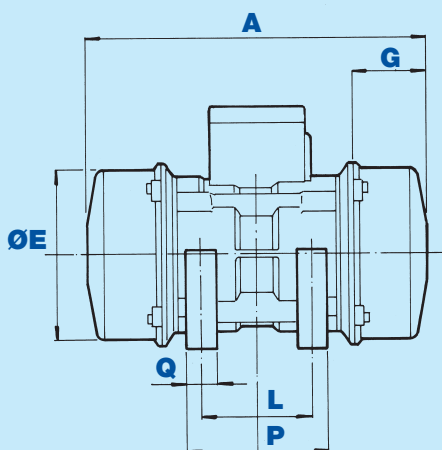
DIE TECHNISCHE DATEN, ILLUSTRATIONEN UND BESCHREIBUNGEN KÖNNEN OHNE VORANKÜNDIGUNG GEÄNDERT WERDEN.

SERIE BGRC/D 4 POLES

1500 rpm 50Hz

1800 rpm 60Hz

CODICE CODE CODE KODE	TIPO TYPE TYPE TYP	GRAND. SIZE GRAND. GRÖSSE	CARATTERISTICHE MECCANICHE MECHANICAL FEATURES CARACTERISTIQUES MECANIKES MECHANISCHE DATEN							CARATTERISTICHE ELETTRICHE ELECTRICAL FEATURES CARACTERISTIQUES ELECTRIQUES ELEKTRISCHE DATEN						
			rpm tr/min min-1		MOMENTO STAT. STAT. MOMENT MOMENT STAT. STAT. MOMENT (kgmm)		FORZA CENTRIF. CENTRIF. FORCE FORCE CENTR. FLIEHKRAFT (kg)		PESO WEIGHT POIDS GEWICHT (kg)		POTENZA NOM. INPUT POWER PUISSANCE NOM. MAX. LEISTUNG (W)		CORR. NOM. NOM. CURRENT COURANT NOM. STROM NOM. (A)		RAPP. IA/IN IS/IN RATIO RAPP. IA/IN IA/IN RATIO	
			50Hz	60Hz	50Hz	60Hz	50Hz	60Hz	50Hz	60Hz	50Hz	60Hz	400V 50Hz	460V 60Hz	50Hz	60Hz
EX15-0020	BGRC 200/15/D	200D	1	1	61,6	46,2	155	167	10,2	9,6	155	175	0,34	0,34	2,1	2,25
EX15-0080	BGRC 800/15/D	800D	5	8	251	191	631	692	32	30,5	420	500	1,0	1,02	3,0	3,15
EX15-0150	BGRC 1500/15/D	1500D	0	0	567	450	1426	1630	57	52,5	890	1000	1,65	1,6	4,3	4,75



CODICE CODE CODE KODE	TIPO TYPE TYPE TYP	GRAND. SIZE GRAND. GRÖSSE	DIMENSIONI D'INGOMBRO OVERALL DIMENSIONS COTES DIMENSIONS ABMESSUNGEN (mm)							DIMENSIONI DI FISSAGGIO FIXING DIMENSIONS DIMENSIONS FIXATIONS ABMESSUNGEN ZUR BEFESTIGUNG (mm)							
			A	B	C	D	Ø E	F	G	L	M	Ø N	P	Q	R	S	FORI HOLES
EX15-0020	BGRC 200/15/D	200D	252	166	178	137	132	75	54	90	140	11	115	26	30	75	4
EX15-0080	BGRC 800/15/D	800D	362	205	227	177	172	95	83	120	170	15	154	33	41	98	4
EX15-0150	BGRC 1500/15/D	1500D	554	236	238	191	183	100	115	140	200	17	178	36	46	106	4

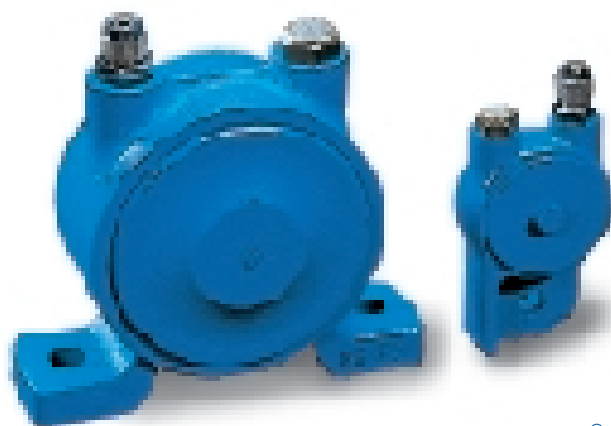
DATI TECNICI, ILLUSTRAZIONI E DESCRIZIONI POSSONO ESSERE VARIATI SENZA PREAVVISO.

TECHNICAL DATA, ILLUSTRATIONS AND DESCRIPTIONS ARE NOT BINDING AND CAN BE CHANGED WITHOUT NOTICE.

LES DONNEES TECHNIQUES, ILLUSTRATIONS ET DESCRIPTIONS SONT SUSCEPTIBLES D'EVOLUER SANS OBLIGATION DE PREAVIS.

DIE TECHNISCHE DATEN, ILLUSTRATIONEN UND BESCHREIBUNGEN KÖNNEN OHNE VORANKÜNDIGUNG GEÄNDERT WERDEN.

SERIE BG



I VIBRATORI PNEUMATICI A SFERA

- Alimentazione ad aria 2 ÷ 8 bar.
- Nessuna manutenzione richiesta.
- Peso contenuto - minimo ingombro.
- Adatto ad operare in ambienti con pericolo di esplosione.
- Completo di filtro silenziatore e raccordo per l'ingresso dell'aria.

Applicazioni principali:

- Scarico tramogge, pulizia filtri, piccoli vagli, ecc.

GB PNEUMATIC VIBRATORS (BALL ACTION)

- Compressed air-powered 2 ÷ 8 bar.
- No maintenance required.
- Light weight - min. overall dimensions.
- Suitable for operation in hazardous areas.
- Completed with silencer filter and piped inlets.

Main applications:

- Bins discharge, filters cleaning, small sieves, etc.

F VIBRATEURS PNEUMATIQUES A BILLE

- Pression d'utilisation 2 ÷ 8 bar.
- Aucune entretien requise.
- Poids contenu - encombrement minimum.
- Indiqué pour opérer dans un ambiant avec danger d'explosion.
- Equipé de filtre silencieux et raccord pour l'entrée de l'air.

Applications principales:

- Dechargement de trémies, nettoyage des filtres, petits cribles, etc.

D PNEUMATISCHE KUGELVIBRATOREN

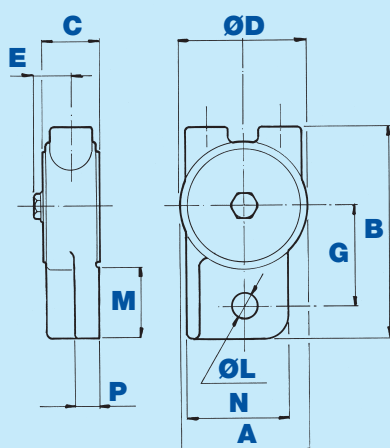
- Druckluftversorgung 2 ÷ 8 bar.
- Wartungsfrei
- Geringes Gewicht - kompakte Abmessungen
- Für den Betrieb in Räumen mit Explosionsgefahr geeignet
- Komplett mit Schalldämpfer und Druckluftanschluss

Haupteinsatzgebiete:

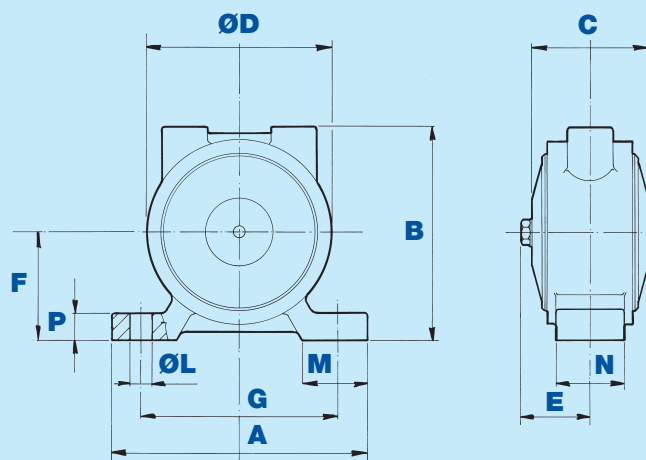
- Entladung von Fülltrichtern, Filterreinigung, kleine Rüttel-siebe etc.

SERIE BG

CODICE CODE CODE CODE KODE	TIPO TYPE TYPE TYPE TYP	PESO WEIGHT POIDS GEWICHT kg	VIBRAZIONI / MINUTO - FORZA CENTRIFUGA - CONSUMO D'ARIA ROTATIONS PER MINUTE - CENTRIFUGAL FORCE - AIR CONSUMPTION VIBRATIONS / MINUTE - FORCE CENTRIFUGE - CONSOMMATION D'AIR SCHW./MIN - FLIEHKRAFT - LUFTVERBRAUCH														
			4 bar			5 bar			6 bar			7 bar			8 bar		
			rpm	F.C.	CONS.	rpm	F.C.	CONS.	rpm	F.C.	CONS.	rpm	F.C.	CONS.	rpm	F.C.	CONS.
			rpm	C.F. kg	CONS. Mc/1'	rpm	C.F. kg	CONS. Mc/1'	rpm	C.F. kg	CONS. Mc/1'	rpm	C.F. kg	CONS. Mc/1'	rpm	C.F. kg	CONS. Mc/1'
VPSBG0013	BG 13	0,43	15000	23	0,25	17000	29	0,27	18500	34	0,3	20000	40	0,35	21500	47	0,4
VPSBG0019	BG 19	1,16	11000	57	0,35	12000	68	0,43	13000	79	0,5	14000	92	0,55	15500	113	0,64
VPSBG0025	BG 25	1,9	6600	69	0,4	7200	82	0,54	7900	98	0,64	8500	114	0,71	9000	128	0,86
VPSBG0035	BG 35	3,00	4000	72	0,53	4500	91	0,64	5100	117	0,73	5600	141	0,86	6000	161	1



RIF. 1



RIF. 2

CODICE CODE CODE CODE KODE	TIPO TYPE TYPE TYPE TYP	DIMENSIONI D'INGOMBRO OVERALL DIMENSIONS COTES DIMENSIONS ABMESSUNGEN (mm)							DIMENSIONI DI FISSAGGIO FIXING DIMENSIONS DIMENSIONS FIXATIONS ABMESSUNGEN ZUR BEFESTIGUNG (mm)				
		RIF.	A	B	C	Ø D	E	F	G	Ø L	M	N	P
VPSBG0013	BG 13	1	53	87	24	53	16	***	42	11	31	40	11
VPSBG0019	BG 19	2	130	86	43	72	28	44	100	11	36	31	13
VPSBG0025	BG 25	2	133	107	53	89	33	56	102	13	37	38	15
VPSBG0035	BG 35	2	147	123	68	105	41	64	115	13	38	40	16

DATI TECNICI, ILLUSTRAZIONI E DESCRIZIONI POSSONO ESSERE VARIATI SENZA PREAVVISO.

TECHNICAL DATA, ILLUSTRATIONS AND DESCRIPTIONS ARE NOT BINDING AND CAN BE CHANGED WITHOUT NOTICE.

LES DONNEES TECHNIQUES, ILLUSTRATIONS ET DESCRIPTIONS SONT SUSCEPTIBLES D'EVOLUER SANS OBLIGATION DE PREAVIS.

DIE TECHNISCHE DATEN, ILLUSTRATIONEN UND BESCHREIBUNGEN KÖNNEN OHNE VORANKÜNDIGUNG GEÄNDERT WERDEN.